

# SPEAKE MARIN

Comunicato Stampa 2024





# SPEAKE MARIN

## LA COLLEZIONE RIPPLES

Nata nel 2022, la collezione “RIPPLES” segna per Speake Marin l'introduzione della prima collezione sport-chic, realizzata completamente in acciaio.

Disegnata da Stéphane Lacroix, RIPPLES si distingue per la cassa “La City” ispirata all'architettura dell'omonimo quartiere finanziario di Londra, in omaggio alle radici britanniche del marchio. L'originale decorazione del quadrante con dodici “Ripples” orizzontali (onde) tridimensionali, da cui prende il nome la collezione, ne rafforza lo stile contemporaneo. La lancetta delle ore con punta terminale a cuore che rimanda al monumentale Big Ben di Londra, è un ulteriore legame con il patrimonio ereditato.

La collezione RIPPLES è come una tela bianca sulla quale l'artista, stimolato dall'osservazione di ciò che lo circonda, esprime le sue emozioni con forme e colori. Ogni nuova opera interpreta uno stato d'animo, a dimostrazione della grande abilità della Maison di essere versatile, innovativa e rivoluzionaria.

## NUOVO “RIPPLES INFINITY DATE”- Ispirazione

In occasione di Watches and Wonders 2024 Speake Marin introduce “Ripples Infinity date”.

Ultima nata nella famiglia RIPPLES, questa creazione adotta un quadrante bianco argentato metallizzato. Una tonalità neutra che diventa protagonista del display. Il bianco, nelle sue varie sfumature, è l'essenza di tutti i colori e sinonimo di purezza, leggerezza, luce e di infinito.

“Ripples Infinity date” ci trasporta in un viaggio verso l'immensità dello spazio suscitando il desiderio di esplorare nuovi orizzonti, di affrontare nuove sfide oltrepassando i limiti conosciuti.

Desiderio, quest'ultimo, ben radicato nella missione della Maison di Ginevra: la continua ricerca dell'innovazione e dell'eccellenza nel rispetto dell'arte orologiera svizzera aggiornata al XXI secolo. Con la pratica finestrella datario a ore 6, “Ripples Infinity date” diventa il compagno perfetto per la vita quotidiana. Business-oriented nel ricordare la data di un appuntamento in ufficio, ma anche un prezioso accessorio del tempo per un'occasione di gala grazie alle ricercate finiture e alla sofisticata eleganza che lo contraddistinguono.

## **UN DESIGN DALLA INCONFONDIBILE IDENTITA' STILISTICA**

### **Cassa & Bracciale: stile contemporaneo e comfort al polso**

Un mix, sapientemente equilibrato, di forme tonde e quadrate definisce l'aspetto armonioso della cassa della collezione Ripples. Un design diventato, in soli due anni, iconico ed immediatamente identificabile con il Brand. Realizzata in acciaio inossidabile, con una alternanza di finiture lucido/satinate, è costituita da ben 40 componenti, ha un diametro di 40,30 mm ed è impermeabile fino a 5 atm. Questa cassa è la sola nelle collezioni Speake Marin a vantare la protezione della corona a vite, impreziosita dal logo a rilievo. Una creazione ergonomica e sottile dallo spessore di soli 9,20 mm, reso possibile dalla progettazione del micro-rotore integrato nel movimento.

La lunetta squadrata, che ricorda un oblò, ha lati arrotondati con profilo smussato lucido e superficie satinata. Un insieme di finiture che consentono scintillanti riflessi di luce in continua mutazione. Il fondello trasparente avvitato consente di apprezzare la bellezza del movimento di manifattura. Sia il quadrante sia il retro cassa sono protetti da vetro zaffiro antiriflesso.

Questa preziosa "custodia" è stata progettata per offrire una naturale continuità con il bracciale integrato in acciaio, composto da tre file di maglie, lucide al centro e spazzolate ai lati. La fibbia pieghevole è personalizzata con il logo della Maison. Il bracciale è stato inoltre sviluppato senza pulsante per un design più armonioso ed un comfort ottimale.

### **Quadrante: magia dell'infinito e scintillanti riflessi di luce**

"Ripples Infinity date" esibisce un sofisticato quadrante, semplice alla vista ma in realtà complesso nella sua manifattura. Ampia la gamma di lavorazioni e finiture che vedono protagonista l'incisione delle 12 onde orizzontali che donano profondità al quadrante. Ognuna di loro è abilmente satinata a mano, conferendo così unicità ad ogni pezzo. Per l'occasione il display rodato si veste di argento ad effetto metallizzato. Una tonalità tenue e delicata che esprime raffinatezza, purezza e consente svariati riflessi di luce che, con la mente, trasportano chi indossa l'orologio in un viaggio verso lo spazio infinito. In aggiunta la lavorazione ad onde, combinata con gli indici a bastone applicati, rodati e lucidati, così come le lancette con la punta a cuore per quella delle ore, creano un dinamico gioco di luci e ombre che aumentano la leggibilità dell'orologio.

A ore 1:30 l'immane indicazione dei piccoli secondi, una delle caratteristiche distintive di Speake Marin, è impreziosita da un motivo soleil, indici in nero brillante e lancetta in acciaio lucido. La minuteria, in scala di 5, è ton-sur-ton con il quadrante con indici neri tondi.

Oltre alla funzione di ore, minuti e piccoli secondi, "Ripples Infinity date" fornisce la pratica indicazione della data a ore 6 su fondo nero opaco con cifre arabe bianche a contrasto. La silhouette del datario richiama nelle proporzioni il doppio indice a ore 12 con la sua cornice rettangolare rodiata e microbigliata.

Il risultato finale è un quadrante dalla spiccata personalità, frutto della magistrale abilità del team Speake Marin in grado di abbinare sapientemente le tecniche del passato alle tecnologie moderne, proponendo così splendide ed esclusive opere d'arte.

## **LE MOUVEMENT : SON COEUR QUI BAT**

"Ripples Infinity date" è dotato dal calibro automatico di manifattura, referenza SMA03-TD. La lettera "T" sta per "Tradition", in quanto il movimento presenta finiture di alta qualità, in linea con gli elevati standard qualitativi dell'orologeria svizzera, mentre la lettera "D" si riferisce al datario.

Composto da 162 componenti, questo movimento è stato sviluppato e fabbricato nell'atelier Speake Marin "Le Cercles des Horlogers" di La Chaux-de-Fonds (Svizzera). Animato da un bilanciere anulare che lavora ad una frequenza di 4 Hz (28.800 alternanze/ora), ha micro-rotore in tungsteno completamente integrato e offre una riserva di carica di 52 ore quando non indossato al polso. Include 31 rubini che svolgono un ruolo fondamentale in quanto fungono da cuscinetti a sfera tra gli ingranaggi, riducendo l'attrito e assicurando un funzionamento regolare, oltre a ridurre l'usura.

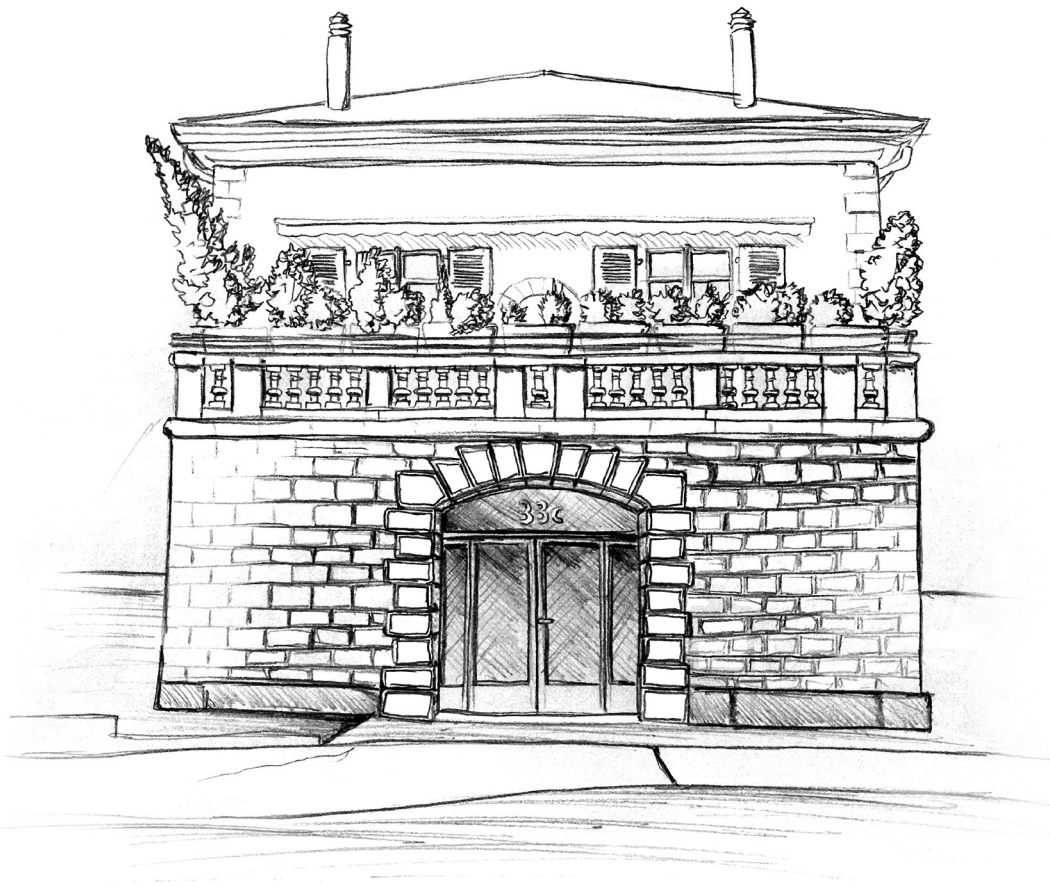
I piccoli secondi sono visibili a ore 1:30. Una posizione atipica che è diventata una delle firme del marchio. Esteticamente piacevole, è meccanicamente complessa in quanto comporta una struttura del calibro appositamente concepita per evitare il modulo di regolazione dell'ora.

Questo superbo calibro si può ammirare dall'oblò in vetro zaffiro che mette in bella vista i quattro ponti rodiati, decorati a Côtes de Geneve da 3 mm, con profili smussati e lucidati a mano, il micro-rotore ornato da un esclusivo motivo Speake Marin e la platina abbellita dal perlage.

La complessità del movimento che batte nel "Ripples Infinity date" testimonia, ancora una volta, il costante impegno del marchio verso l'eccellenza, senza compromessi sulla qualità e nel rispetto della tradizione orologiera elvetica.

Ripples Infinity date sarà disponibile dal 9 aprile 2024

Prezzo: CHF 23.900, escluso tasse



## LA MAISON SPEAKE MARIN

Speake Marin, marchio indipendente con sede a Ginevra, nasce nel 2002 ad opera di un orologiaio inglese e in breve viene accolto con entusiasmo da appassionati e collezionisti. Nel 2012 la società viene acquisita da Mme Christelle Rosnoble, imprenditrice francese appassionata d'arte e di orologeria, che oggi ne è CEO e Presidente.

L'avvento di Mme Rosnoble porta nuova linfa in Speake Marin. Due i pilastri sui quali la nuova proprietà basa il presente e il futuro della Maison: la manifattura dei propri calibri ed il rinnovo stilistico secondo le tendenze contemporanee, senza però rinunciare ai principali codici distintivi che ne sottolineano l'identità sin dalla fondazione.

Mme Rosnoble inizia ad investire nel rinomato atelier orologiaio "Le Cercle des Horlogers" di La Chaux-de-Fonds nel 2014, diventando successivamente azionista di maggioranza. È qui che orologiai altamente qualificati progettano, sviluppano, testano, decorano ed assemblano i segnatempo del marchio.

Grazie alla sua indipendenza, Speake Marin vanta la massima libertà creativa che, unita alle competenze di qualificati maestri orologiai, gli consentono di realizzare capolavori del tempo unici ed inconfondibili.

Ad oggi Speake Marin vanta 11 calibri di manifattura ed una produzione annuale di circa 600 orologi all'anno.

## CARATTERISTICHE TECNICHE

### RIPPLES INFINITY DATE

Ref. 604018440

#### Movimento

Calibro di manifattura a carica automatica SMA03-TD, micro-rotore completamente integrato

Totale componenti: 162

Diametro: 30 mm

Spessore: 3.9 (senza lancette)

Frequenza: 4 Hz - 28.800 alternanze/ora

Numero di rubini: 31

Bilanciere anulare

Scappamento ad ancora svizzera

Autonomia di marcia: 52 ore (a carica completa)

Platina: decorata a perlage

Ponti: rodiati, decorati Côtes de Genève da 3mm, profili smussati ed angoli lucidati a mano, incisioni dorate 5N

Massa oscillante in tungsteno con decoro a rilievo esclusivo Speake Marin

#### Funzioni

Ore, minuti, piccoli secondi a ore 1:30, datario a ore 6

#### Cassa

“La City”, in acciaio inossidabile

Diametro: 40.30 mm

Spessore: 9.20 mm

Lunetta quadrata e con lati arrotondati, profilo lucido, superficie satinata

Corona avvitata con logo a rilievo

Fondello avvitato

Vetro zaffiro con doppio trattamento antiriflesso su quadrante e fondello

Impermeabilità: 5 ATM

#### Quadrante

Base in ottone rodiato color bianco argento metallizzato

Incisione 12 onde orizzontali tridimensionali, satinata a mano

Lancette ore/minuti rodiate lucide, terminale a cuore per la lancetta delle ore

Contatore piccoli secondi bianco argento metallizzato, finitura soleil, indici nero brillante, lancetta in acciaio rodiato lucido, anello contatore rodiato

Indici a bastone rodiati e lucidati, doppio indice a ore 12

Minuteria ton-sur-ton con indici neri tondi

Datario su disco nero opaco con cifre arabe bianche a ore 6, finestra con cornice rettangolare rodiata e microbigliata

#### Cinturino

Bracciale integrato in acciaio lucidato/spazzolato a tre file con fibbia pieghevole personalizzata con il logo della Maison

Press contact : [madelyne@speake-marin.com](mailto:madelyne@speake-marin.com) - [wissem@speake-marin.com](mailto:wissem@speake-marin.com)

Ufficio Stampa Italia : [Angela Landone - landone@landonerp.com](mailto:Angela.Landone@landonerp.com)



**PRESS CONTACT :**

**Madelyne Rebischung**

E-mail: [madelyne@speake-marin.com](mailto:madelyne@speake-marin.com)  
Mobile: +41 (0)79 943 18 15

**Wissem Bakhchi**

E-mail: [wissem@speake-marin.com](mailto:wissem@speake-marin.com)  
Mobile: +41 79 456 09 55

**Angela Landone**

**Ufficio Stampa Italia**

E-mail: [landone@landoneerp.com](mailto:landone@landoneerp.com)  
Mobile: +39 338 325 2455



Follow us :



33C, AVENUE DE  
MIREMONT,  
1206 GINEVRA  
SVIZZERA