

# SPEAKE MARIN

Comunicato Stampa 2024





# SPEAKE MARIN

## LA COLLEZIONE RIPPLES

Nata nel 2022, la collezione “RIPPLES” segna per Speake Marin l'introduzione della prima collezione sport-chic, realizzata completamente in acciaio.

Disegnata da Stéphane Lacroix, RIPPLES si distingue per la cassa “La City” ispirata all'architettura dell'omonimo quartiere finanziario di Londra, in omaggio alle radici britanniche del marchio. L'originale decorazione del quadrante con dodici “Ripples” orizzontali (onde) tridimensionali, da cui prende il nome la collezione, ne rafforza lo stile contemporaneo. La lancetta delle ore con punta terminale a cuore che rimanda al monumentale Big Ben di Londra, è un ulteriore legame con il patrimonio ereditato.

La collezione RIPPLES è come una tela bianca sulla quale l'artista, stimolato dall'osservazione di ciò che lo circonda, esprime le sue emozioni con forme e colori. Ogni nuova opera interpreta uno stato d'animo, a dimostrazione della grande abilità della Maison di essere versatile, innovativa e rivoluzionaria.

## “RIPPLES DUNE DATE “- l'ispirazione

Speake Marin amplia la collezione Ripples ed in occasione di Watches and Wonders Ginevra introduce “Ripples Dune date”. Nuovo modello dell'iconica collezione, si distingue per il colore del quadrante che rimanda alla sabbia del deserto. E rappresenta un'ulteriore tappa nel viaggio immaginario intrapreso da Speake Marin tra i paesaggi sconfinati del nostro Pianeta.

Simbolo di avventura e di natura incontaminata, il deserto è inteso come luogo dell'anima, prima ancora che come spazio fisico. L'orizzonte infinito racchiude un mondo che può sembrare immobile e immutabile. In realtà, è in continua trasformazione, grazie alla sabbia trasportata dal vento che modella affascinanti dune, creando scenari sempre diversi.

“Ripples Dune date” evoca luci e ombre del deserto: il sole abbagliante allo zenith e il buio della notte fredda. Con questa creazione Speake Marin sperimenta una tonalità audace e modernissima, in grado di raggiungere il cuore di quanti amano osare sfidando le convenzioni per distinguersi dalla folla.

L'esclusività di “Ripples Dune date” è enfatizzata dall'edizione limitata di soli 60 esemplari.

## **IL QUADRANTE: UN LAY-OUT UNICO CON SUGGERZIONI DAL DESERTO**

“Ripples Dune date”, come di consueto, presenta il sofisticato quadrante con le caratteristiche increspature da cui prende il nome la collezione.

Create con una serie di finiture, le “onde” orizzontali sono incise e satinare a mano una per una. La placca di ottone, rodiate e satina, è trattata zapon: un rivestimento con una vernice trasparente che colora la luce riflessa dalla finitura metallica della base. Inoltre dona un effetto brillante al quadrante e lo mantiene inalterato nel tempo.

In questo modo, i rilievi vengono esaltati da uno speciale gioco di luci che aggiungono profondità all'intero display. Alle ore 1.30, in posizione anomala rispetto alla consuetudine orologiera, si trova il contatore dei piccoli secondi, diventato segno distintivo di Speake Marin. Nel “Ripples Dune date” assume una decorazione soleil e una nuance verde dai riflessi grigi che contrasta nettamente con la cromia dominante, ma ritorna sul réhaut scandito dalla minuteria bianca e si accorda con lo sfondo nero del datario rettangolare, posto a ore 6. Quest'ultimo, inserito in una finestrella rodiate lucida sulla parte superiore e microbillé ai lati, interrompe la sequenza dei lunghi indici a bastone – anch'essi rodiate, ma lucidi – che raddoppiano a ore 12. Rodiate e lucide anche le lancette, con quella ormai famosa delle ore a forma di cuore.

Il quadrante del “Ripples Dune date” esprime un carattere forte e deciso, tipico di ogni modello della collezione. Ed è la definitiva conferma della maestria del team Speake Marin, capace di associare le tecniche tradizionali con le innovazioni contemporanee, per offrire autentici capolavori da polso.

## **LA CASSA E IL BRACCIALE: UNA COSTRUZIONE CHE CONIUGA STILE ED ERGONOMIA**

La cassa del “Ripples Dune date” con il suo complesso design, chiamata “La City”, progettata da Stéphane Lacroix, è formata da 40 componenti e rappresenta un'ideale sintesi fra il cerchio e il quadrato. Realizzata in acciaio inossidabile con accurate finiture lucido-satinate, presenta armoniose proporzioni: misura 40,3 mm di diametro e soli 9,20 mm di spessore, grazie al micro-rotore integrato che anima il calibro di manifattura.

È impermeabile fino a 5 atmosfere, ed ha corona a vite protetta, decorata con il logo in rilievo. A protezione del quadrante, la lunetta squadrata lucido/satinata racchiude un vetro zaffiro antiriflesso, che si ritrova anche sul fondello serrato con viti. “Ripples Dune date” si allaccia al polso con un bracciale integrato in acciaio, robusto ma flessibile, composto da tre file di maglie che alternano finiture lucide e satinare. Si chiude con una fibbia pieghevole personalizzata, senza pulsante, per un maggior comfort e un look più estetico più raffinato.

## IL CALIBRO DI MANIFATTURA

“Ripples Dune date ” è dotato dell’ormai famoso movimento meccanico a carica automatica: il calibro SMA03-TD. La lettera “T” si riferisce alla Tradizione: alla nobile arte dell’orologeria svizzera, qui fedelmente rispettata; mentre la lettera “D” indica la presenza del datario. Progettato e costruito da Les Cercle Des Horlogers, la manifattura di Speake Marin con sede a La Chaux-de-Fonds, comprende 162 componenti montati su 31 rubini. Ha un bilanciere anulare che funziona a una frequenza di 4 Hz (28.800 alternanze l’ora) e un micro-rotore integrato decentrato in tungsteno che garantisce fino a 52 ore di autonomia.

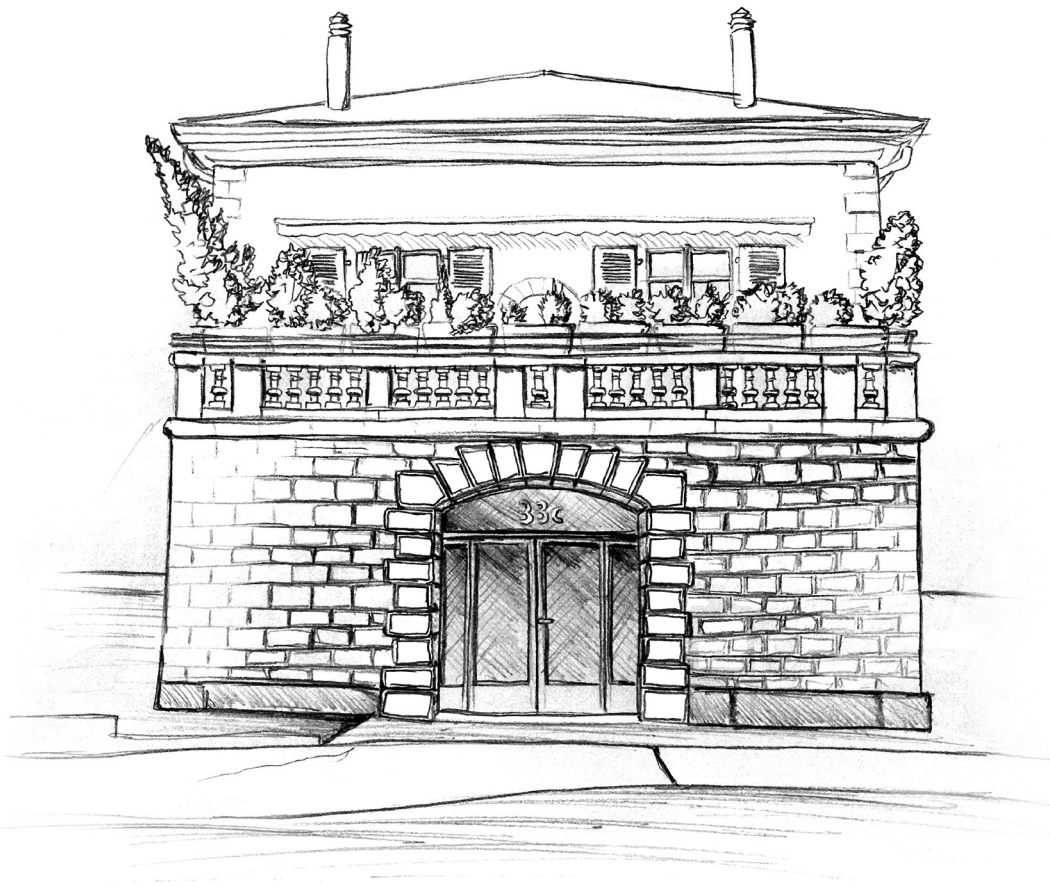
Peculiarità di questo movimento è la posizione dei piccoli secondi a ore 1.30, che ha condizionato l’intera costruzione meccanica e modificato la collocazione abituale dei componenti, al fine che i ruotismi non vadano a interferire con il modulo della regolazione dell’orario. Il risultato, oltre a essere esteticamente piacevole, rivela le capacità inventive e la preparazione tecnica dei maestri orologiai della Maison.

Impeccabile la decorazione del movimento: la platina a perlage, i ponti rodiati e a bb elliti da una lavorazione a Côtes de Genève di 3 mm di larghezza, l’anglage eseguito rigorosamente a mano, il micro-rotore ornato da un motivo esclusivo danno al calibro un aspetto curatissimo e raffinato.

Con “Ripples Dune date” e il suo calibro SMA03-TD, ancora una volta, Speake Marin afferma con sicurezza il proprio savoir-faire nella creazione di orologi eccezionali.

Ripples Dune date è un’edizione limitata a 60 pezzi e sarà disponibile dal 9 aprile 2024.

Prezzo di vendita consigliato: CHF 24.900, tasse escluse



## LA MAISON SPEAKE MARIN

Speake Marin, marchio indipendente con sede a Ginevra, nasce nel 2002 ad opera di un orologiaio inglese e in breve viene accolto con entusiasmo da appassionati e collezionisti. Nel 2012 la società viene acquisita da Mme Christelle Rosnoble, imprenditrice francese appassionata d'arte e di orologeria, che oggi ne è CEO e Presidente.

L'avvento di Mme Rosnoble porta nuova linfa in Speake Marin. Due i pilastri sui quali la nuova proprietà basa il presente e il futuro della Maison: la manifattura dei propri calibri ed il rinnovo stilistico secondo le tendenze contemporanee, senza però rinunciare ai principali codici distintivi che ne sottolineano l'identità sin dalla fondazione.

Mme Rosnoble inizia ad investire nel rinomato atelier orologiaio "Le Cercle des Horlogers" di La Chaux-de-Fonds nel 2014, diventando successivamente azionista di maggioranza. È qui che orologiai altamente qualificati progettano, sviluppano, testano, decorano ed assemblano i segnatempo del marchio.

Grazie alla sua indipendenza, Speake Marin vanta la massima libertà creativa che, unita alle competenze di qualificati maestri orologiai, gli consentono di realizzare capolavori del tempo unici ed inconfondibili.

Ad oggi Speake Marin vanta 11 calibri di manifattura ed una produzione di circa 600 orologi all'anno.

## CARATTERISTICHE TECNICHE

### RIPPLES DUNE DATE

Ref. 604018120

#### Movimento

Calibro di manifattura a carica automatica SMA03-TD con micro-rotore completamente integrato  
Totale componenti: 162  
Diametro: 30 mm  
Spessore: 3,9 mm (senza lancette)  
Frequenza: 4 Hz / 28.800 alternanze orarie  
Rubini: 31  
Bilanciere anulare  
Scappamento ad ancora svizzera  
Riserva di carica: 52 ore (a carica completa)  
Platina: decorata a perlage  
Ponti: rodiati, decorati Côtes de Genève da 3mm, profili smussati ed angoli lucidati a mano, incisioni dorate 5N  
Micro-rotore in tungsteno con decoro a rilievo esclusivo Speake Marin

#### Funzioni

Ore, minuti, piccoli secondi a ore 1:30, datario a ore 6

#### Cassa

“La City”, in acciaio inossidabile  
Diametro: 40.30 mm  
Spessore: 9.20 mm  
Lunetta quadrata e con lati arrotondati, profilo lucido, superficie satinata  
Corona avvitata con logo a rilievo  
Fondello avvitato  
Vetro zaffiro con doppio trattamento antiriflesso su quadrante e fondello  
Impermeabilità: 5 ATM

#### Quadrante

Base in ottone rodiato, quadrante metallico color sabbia con trattamento zapon  
Incisione 12 onde orizzontali tridimensionali, satinata a mano  
Lancette ore/minuti rodiate lucide, terminale a cuore per la lancetta delle ore  
Contatore dei piccoli secondi verde, finitura soleil, indici dei secondi bianchi lucidi, lancetta in acciaio rodiato lucido, anello del contatore rodiato  
Indici a bastone rodiati e lucidati, doppio indice a ore 12  
Minuteria verde con riflessi di grifo con indici bianchi lucidi  
Datario su disco nero opaco con cifre arabe bianche a ore 6, cornice finestrella microbigliata ai lati e lucida sulla parte superiore

#### Bracciale

Bracciale integrato a tre file in acciaio lucido/spazzolato con fibbia pieghevole con logo della Maison.

**PRESS CONTACT :**

**Madelyne Rebischung**

E-mail: [madelyne@speake-marin.com](mailto:madelyne@speake-marin.com)  
Mobile: +41 (0)79 943 18 15

**Wisseem Bakhchi**

E-mail: [wisseem@speake-marin.com](mailto:wisseem@speake-marin.com)  
Mobile: +41 79 456 09 55

**Angela Landone**

**Ufficio Stampa Italia**

E-mail: [landone@landonerp.com](mailto:landone@landonerp.com)  
Mobile: +39 338 325 2455



Follow us :



**33C, AVENUE DE  
MIREMONT,  
1206 GINEVRA  
SVIZZERA**