

SPEAKE MARIN

Comunicato Stampa 2024





SPEAKE MARIN

IL NUOVO “OPENWORKED TOURBILLON ULTRAVIOLETT” SI DISTINGUE PER UNA BRILLANTE TONALITÀ ISPIRATA ALLE LUCI DI UNA CITTÀ FUTURISTICA.

COLLEZIONE ONE & TWO OPENWORKED

Firma indiscussa dell'identità della collezione ONE & TWO OPENWORKED è l'originale quadrante decorato, di volta in volta con finiture e dettagli sempre diversi, che mette in risalto l'eccellenza ed il fascino dell'arte della micromeccanica orologiera. Ogni creazione vanta un intrigante display tridimensionale che gli conferisce uno stile moderno. La sofisticata struttura traforata che evoca l'architettura immaginaria di crocevia sopraelevati di una città futuristica conferisce al quadrante multilivello un aspetto ancora più dinamico. Inoltre la singolare geometria e disposizione dei ponti crea affascinanti ed esclusivi effetti estetici e di profondità.

Ogni modello della collezione ONE & TWO OPENWORKED consente, a chi lo indossa, una immersione nella meccanica d'autore senza doverlo togliere dal polso.

Tanta bellezza è racchiusa nella tradizionale cassa tonda “Piccadilly” che rimanda alle origini britanniche del marchio. Rielaborata nel 2017 dal noto designer Eric Giroud, si presenta ora con linee più morbide e sinuose.

Tutte le collezioni ONE & TWO OPENWORKED sono proposte con cassa di 38 e 42 mm di diametro.

Openworked Tourbillon Ultra-Violet: ispirazione

Focus del nuovo “Openworked Tourbillon Ultra-Violet”, sia dal punto di vista costruttivo che concettuale, è proprio il Tourbillon, la cui gabbia che contiene l'organo regolatore, ruotando sul proprio asse, è in grado di annullare gli effetti della gravità sulla costanza di marcia. È un po' come se il dispositivo inventato da Abraham-Louis Breguet permettesse all'orologio di sfuggire al campo gravitazionale terrestre, e quasi lo trasportasse al di fuori dell'atmosfera e dell'orbita del nostro Pianeta, nello spazio siderale.

Con l'inedito “Openworked Tourbillon Ultra-Violet”, l'immaginario corre ad una città del metaverso, dall'architettura futuristica, illuminata da fasci luminosi e colori fluorescenti. E tra i colori vividi e brillanti, è proprio la tonalità Ultra-Violet che mette in risalto la griglia di questa ultima creazione.

Questa particolare cromia, misteriosa e affascinante, circonda e mette in risalto i principali componenti del movimento come il tourbillon volante, il micro-rotore decentrato, l'indicatore della riserva di carica e il bariletto, che spicca sulla platina nera, rodiata e microbigliata. Un effetto visivo che astrae questo capolavoro orologiero dalla comune quotidianità per elevarlo nell'universo dei corpi celesti.

UNO STILE UNICO E FUTURISTICO

La cassa

La cassa Piccadilly dell' "Openworked Tourbillon Ultra-Violet" è realizzata in titanio grado 5. La sua estetica sobria e moderna, immediatamente riconducibile a Speake Marin, è caratterizzata da una carrure piatta spazzolata orizzontalmente e rientrante rispetto la lunetta bombata lucida e il fondello. La corona svasata e zigrinata, le anse geometriche, che sostengono la barra d'attacco del cinturino assicurata da due viti, ne completano l'aspetto armonico.

Impermeabile fino a 3 ATM, è dotata di un vetro zaffiro antiriflesso che protegge il quadrante e il fondo trasparente attraverso il quale ammirare le squisite finiture del calibro che alimenta questo segnatempo. Disponibile con cassa da 38 e 42 mm, il modello è completato da un cinturino in caucciù nero fissato al polso con una fibbia ad ardiglione in titanio.

Un dinamico e sorprendente quadrante 3D

Sotto il vetro zaffiro antiriflesso, come sempre, va in scena lo spettacolo del movimento. Come in una prestigiosa pièce teatrale dove la scenografia è curata sin nei minimi dettagli, il display si trasforma nel palcoscenico su quale gli attori protagonisti recitano il proprio ruolo.

Il quadrante, satinato e rodiato, è multistrato ed è caratterizzato dall'intaglio di tasche microbigliate che disegnano una raffinata griglia, con profili microbigliati smussati a 45°, in una vibrante tonalità Ultra-Violet ottenuta con trattamento positivo PDV. Il sapiente mix di finiture, abbinato alla scelta di un colore brillante come l'ultravioletto, permette di ottenere straordinari effetti di luce che enfatizzano il calibro della manifattura SMA05. In primis la gabbia del tourbillon, caratterizzata dall'emblematico motivo del topping tool lucidato a specchio, simbolo della Maison ginevrina. Seguono gli altri componenti di grande impatto visivo quali il tamburo del bariletto, rodiato ed in posizione simmetrica alla complicazione, abbellito da centri concentrici e dall'incisione "One & Two Openworked - Flying Tourbillon". Rispettivamente speculari, la massa oscillante e la riserva di carica con freccia luminescente che indica l'esaurimento dell'autonomia di marcia quando raggiunge il puntino rosso sul semiarco.

Il rehaut, rifinito a cerclage, scandisce la minuteria con indici in grigio chiaro sottolineati ai 5 minuti da Super-LumiNova ad emissione di luce blu come pure le lancette ore e minuti.

I ponti rodiati e microbigliati sul bariletto e sul micro-rotore, con i loro bordi smussati, aggiungono ulteriore profondità al display.

Il risultato finale rende questo quadrante una vera e propria opera d'arte nel quale confluiscono la genialità creativa e le capacità tecniche, espressione della visione audace e appassionata dell'alta orologeria di Speake Marin, in cui l'innovazione incontra il savoir-faire.

L'unicità della meccanica firmata Speake Marin

Il calibro SMA05 montato nell' "Openworked Tourbillon Ultra-Violet" fa parte della collezione di movimenti meccanici sviluppati in-house, nell'atelier Le Cercle Des Horloger, la manifattura che fa capo a Speake Marin. A carica automatica, opera a una frequenza di 3Hz (21.600 alternanze orarie), e assicura una riserva di carica di 72 ore con un singolo bariletto. Si distingue per il meccanismo a tourbillon a ore 1.30: una posizione insolita che è un unicum nel panorama orologiero per le difficoltà intrinseche di evitare il modulo dell'impostazione dell'ora ed è ormai diventato un segno distintivo della Maison.

Si tratta di un tourbillon volante, fissato in un solo punto, che richiede una costruzione estremamente precisa per garantire il perfetto equilibrio dell'intero dispositivo. Una costruzione che non solo consente di ammirare appieno la danza ininterrotta del sistema bilanciere/spirale lato display, ma ne valorizza anche il moto. Infatti il tourbillon sembra quasi librarsi nell'aria e compie una rotazione completa attorno al proprio asse in un minuto.

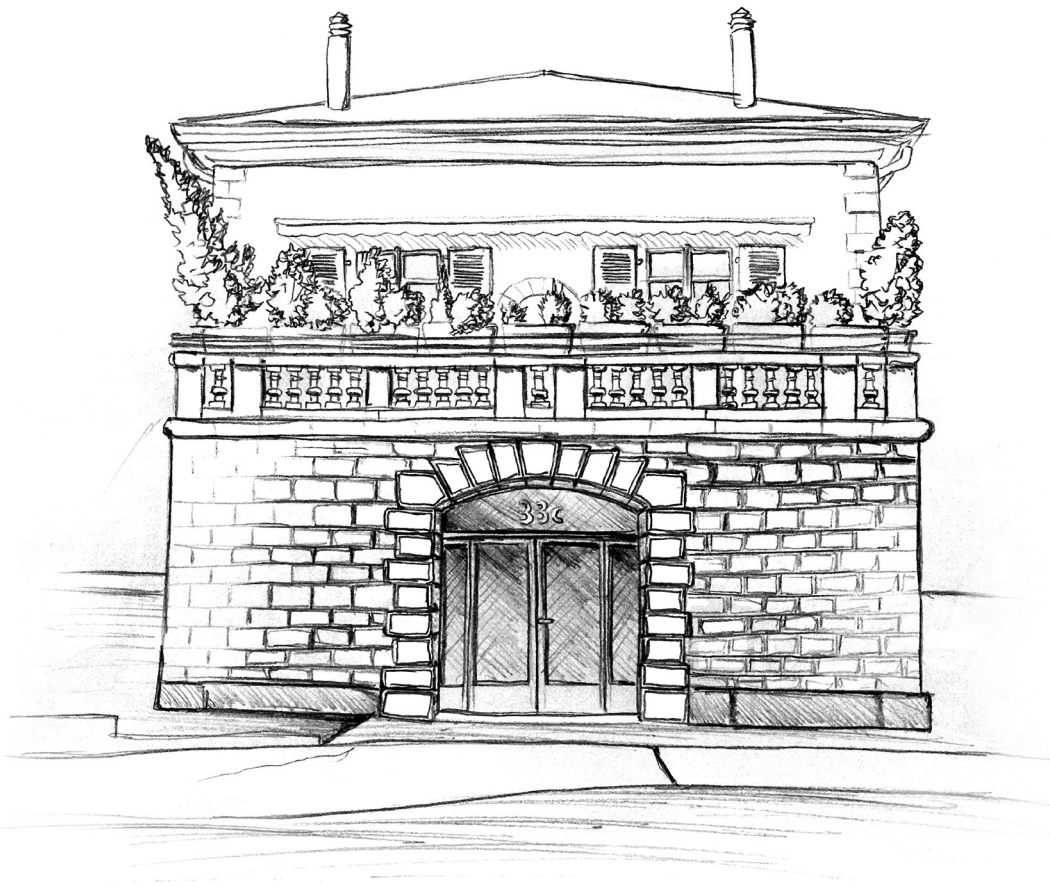
Se il tourbillon catalizza lo sguardo, è anche grazie alla composizione armoniosa, di grande equilibrio formale, in cui gioca un ruolo da comprimario un altro elemento iconico dell'arte meccanica di Speake Marin: il micro-rotore decentrato, perfettamente integrato all'interno dei volumi del calibro. Realizzato in tungsteno rodato, si trova in posizione simmetrica alla riserva di carica.

Sul retro, i ponti smussati rodati neri, decorati a Côtes de Genève di 1,5 mm, abbracciano il ponte centrale trattato PVD, che mostra l'affascinante movimento degli ingranaggi del movimento.

Da quando è stato lanciato nel 2020, l'Openworked Tourbillon ha conosciuto diverse versioni, sempre realizzate in quantità limitate e subito diventate oggetto del desiderio dei migliori collezionisti. L'accento sulla tonalità Ultra-Violet che mette il movimento in primo piano, fornisce una nuova personalità a questa inedita interpretazione del tourbillon della Manifattura.

Completato da cinturino in caucciù nero con fibbia ad ardiglione in titanio, "Openworked Tourbillon Ultra-Violet" è prodotto soltanto in 5 esemplari nella dimensione da 42 mm e in 4 da 38 mm.

Disponibilità a partire dal 9 aprile 2024



LA MAISON SPEAKE MARIN

Speake Marin, marchio indipendente con sede a Ginevra, nasce nel 2002 ad opera di un orologiaio inglese e in breve viene accolto con entusiasmo da appassionati e collezionisti. Nel 2012 la società viene acquisita da Mme Christelle Rosnoble, imprenditrice francese appassionata d'arte e di orologeria, che oggi ne è CEO e Presidente.

L'avvento di Mme Rosnoble porta nuova linfa in Speake Marin. Due i pilastri sui quali la nuova proprietà basa il presente e il futuro della Maison: la manifattura dei propri calibri ed il rinnovo stilistico secondo le tendenze contemporanee, senza però rinunciare ai principali codici distintivi che ne sottolineano l'identità sin dalla fondazione.

Mme Rosnoble inizia ad investire nel rinomato atelier orologiaio "Le Cercle des Horlogers" di La Chaux-de-Fonds nel 2014, diventando successivamente azionista di maggioranza. È qui che orologiai altamente qualificati progettano, sviluppano, testano, decorano ed assemblano i segnatempo del marchio.

Grazie alla sua indipendenza, Speake Marin vanta la massima libertà creativa che, unita alle competenze di qualificati maestri orologiai, gli consentono di realizzare capolavori del tempo unici ed inconfondibili.

Ad oggi Speake Marin vanta 11 calibri di manifattura ed una produzione di circa 600 orologi all'anno.

CARATTERISTICHE TECNICHE

OPENWORKED TOURBILLON ULTRA-VIOLET

Ref: 424211040 - 42 mm

Ref: 423811040 - 38 mm

Movimento

Movimento di manifattura a carica automatica, calibro SMA05, con micro-rotore completamente integrato, tourbillon volante di 60 secondi

Totale componenti: 290

Gabbia del tourbillon: 62 componenti (mobili) + 1 componente (fisso), 0,56 gr.

Diametro della cassa: 34 mm

Spessore: 7,15 mm (senza lancette)

Frequenza: 3 Hz / 21.600 alternanze orarie

Rubini: 33

Bilanciere a vite

Scappamento ad ancora svizzera

Riserva di carica: 72 ore (a carica completa)

Platina rodiata nera e microbillé

Ponti: rodiati neri con bordi smussati, Côtes de Genève con strisce di 1,5 mm, ponte centrale traforato con rivestimento PVD nero, incisioni placcate oro 5N

Micro-rotore in tungsteno con incisione laser a cerchi concentrici

Funzioni

Ore, minuti, secondi sulla gabbia del tourbillon a 1:30, riserva di carica a 7:30

Cassa

Design "Piccadilly", titanio grado 5 lucido/satinato

Diametro: 38 mm e 42 mm

Spessore: 12,35 mm

Corona svasata scanalata con logo inciso

Fondello a vite

Vetro in cristallo zaffiro con trattamento antiriflesso su quadrante e fondello

Impermeabilità: 3 ATM

Quadrante

Quadrante multistrato satinato e rodiato, griglia con trattamento PVD positivo in colore Ultra-Violet, tasche microbillé con bordi smussati

Lancette a forma di cuore rodiate, luminescenti a emissione di luce blu

Réhaut dei minuti con indici grigio chiaro, Super-LumiNova con luminescenza blu a intervalli di 5 minuti

Gabbia del tourbillon a ore 1:30: con ponte a forma di topping tool, rodiato, lucidato a specchio, con profili smussati

Bariletto inciso con l'iscrizione "One & Two Openworked - Flying Tourbillon" a ore 10:00

Massa oscillante satinata con cerchi incisi al laser

Riserva di carica a 7:30, lancetta triangolare con Super-LumiNova a emissione di luce blu, punti grigio chiaro e rosso vivo per l'indicazione dell'autonomia residua.

Cinturino

Cinturino in caucciù nero con fibbia ad ardiglione in titanio grado 5 impreziosita dal logo della Maison.

Produzione limitata

Cassa di 38 mm: 4 pezzi / Cassa da 42 mm: 5 pezzi

PRESS CONTACT :

Madelyne Rebischung

E-mail: madelyne@speake-marin.com
Mobile: +41 (0)79 943 18 15

Wisseem Bakhchi

E-mail: wisseem@speake-marin.com
Mobile: +41 79 456 09 55

Angela Landone

Ufficio Stampa Italia

E-mail: landone@landonerp.com
Mobile: +39 338 325 2455



Follow us :



33C, AVENUE DE
MIREMONT,
1206 GENEVA
SWITZERLAND