



WATCHES AND WONDERS 2023

Van Cleef & Arpels

Van Cleef & Arpels

L'EXPERTISE DI GIOIELLERIA AL SERVIZIO DEL TEMPS POÉTIQUE

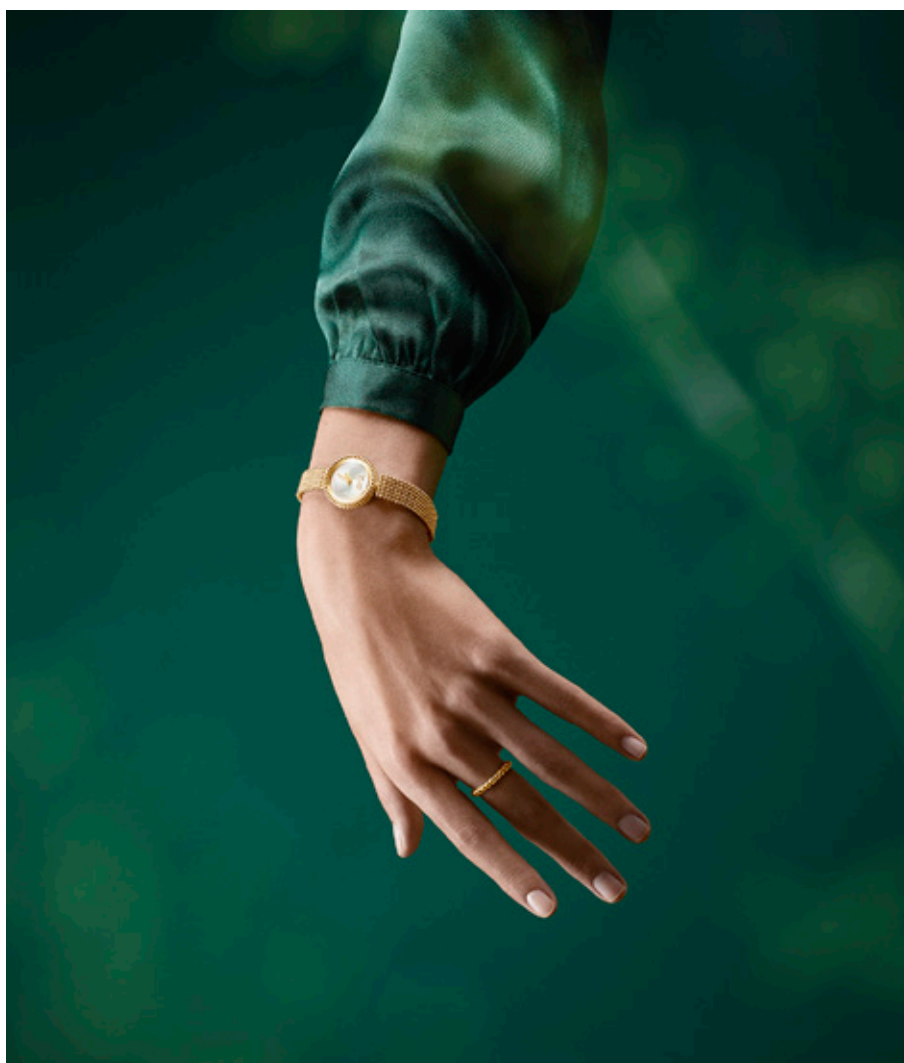
In occasione dell'edizione 2023 del salone Watches and Wonders, Van Cleef & Arpels mette tutta la sua maestria al servizio di una visione distintiva del trascorrere del tempo. Perpetuando la tradizione dei gioielli segnatempo, la Maison presenta delle creazioni che coniugano savoir-faire di orologeria e di gioielleria. Gli orologi gioiello delle collezioni Perlée e Alhambra sono proposti in inediti abbinamenti di materie rare accuratamente selezionate, mentre il virtuosismo degli atelier di Van Cleef & Arpels si esprime negli orologi di Alta Gioielleria Ludo Secret e À Cheval. I quadranti catturano lo sguardo con i loro giochi di riflessi o grazie a sorprendenti e affascinanti effetti vedo-non vedo.

Al crocevia tra mestieri d'arte e conoscenza tecnica praticati negli Atelier di Orologeria della Maison a Ginevra, l'orologio Lady Féerie è proposto in una nuova armonia cromatica per celebrare il Temps Poétique proprio di Van Cleef & Arpels. Tre Objets Extraordinaires completano questo viaggio alla scoperta di savoir-faire che, coniugando l'artigianato d'arte alla ricerca del movimento, incantano lo scorrere delle ore.

Van Cleef & Arpels

GLI OROLOGI DI GIOIELLERIA

Cingendo il polso o impreziosendo il décolleté, gli orologi gioiello di Van Cleef & Arpels uniscono savoir-faire di gioielleria e maestria orologiera per offrire al tempo uno scrigno di preziosa eleganza. Le creazioni interpretano in chiave audace e contemporanea l'estetica emblematica delle collezioni Perlée e Alhambra declinandole in nuovi abbinamenti di materie, scelte con cura in virtù del colore e della qualità. A seconda delle creazioni, le pietre preziose o ornamentali e i diamanti dialogano con l'oro, lavorato a forma di delicate perle o decorato da un radioso motivo *guilloché*.



LA COLLEZIONE PERLÉE

- Sinuose perle d'oro -

Van Cleef & Arpels trae l'ispirazione per inedite interpretazioni di orologeria dall'estetica distintiva della collezione Perlée. Cinque modelli senza tempo combinano dolcezza di linee, dettagli raffinati, savoir-faire di orologeria e ispirazione di gioielleria per offrire una visione contemporanea del gioiello segnatempo.

Caratterizzati da un design fluido, gli orologi presentano forme sinuose incorniciate da una doppia fila di perle d'oro che rivela i bordi in oro rosa lucidato a specchio o in oro bianco incastonato di diamanti. Sotto il vetro bombato, i quadranti, in pavé di diamanti, in madreperla o in oro rosa *guilloché*, catturano la luce generando intensi riflessi. La regolazione dell'ora si effettua grazie al pulsante posto sul verso della cassa, completamente invisibile mentre si indossa l'orologio.



Orologio Perlée
Oro rosa, madreperla bianca guilloché,
movimento svizzero al quarzo



Orologio Perlée
Oro rosa, oro rosa guilloché,
movimento svizzero al quarzo



Orologio Perlée
Oro rosa, madreperla bianca guilloché,
movimento svizzero al quarzo

Van Cleef & Arpels



*Orologio Perlée
Oro bianco, diamanti,
movimento svizzero al quarzo*



*Orologio Perlée
Oro rosa, madreperla bianca guilloché,
movimento svizzero al quarzo*

Quattro dei cinque modelli presentano una cassa di 23 mm di diametro, mentre la cassa del quinto ha un diametro di 30 mm. Ogni orologio è provvisto di un cinturino in pelle di alligatore intercambiabile con un secondo a scelta tra i modelli della collezione. Un bracciale di gioielleria, formato da una maglia di perle d'oro articolate che richiamano il contorno perlato della cassa, è inoltre proposto come la più alta espressione di orologio gioiello. Avvolgendo il polso come una seconda pelle, gli orologi Perlée garantiscono il massimo comfort. Assecondando i propri desideri, i cinturini possono essere sostituiti con una semplice operazione.

I diamanti che impreziosiscono queste creazioni rispondono ai più rigorosi criteri di qualità – da D a F per il colore e da IF a VVS per la purezza – in modo da infondere un intenso splendore al quadrante. Una rigorosa selezione è inoltre effettuata dagli esperti gemmologi per la madreperla, le cui delicate iridescenze sono enfatizzate dal *guillochage*.

Van Cleef & Arpels



- Girotondi preziosi -

Le perle d'oro si riuniscono nuovamente in cerchio per un incantevole girotondo e, abbinandosi alle tonalità delle pietre preziose o ornamentali, decorano sei orologi gioiello con segreto. Ispirate agli orologi da tasca apparsi in Europa nel XVII secolo, queste creazioni assumono la forma di pendenti sinuosi e colorati che, come un sautoir, si indossano su una lunga catena per accompagnare la silhouette. Per leggere l'ora con discrezione, basta ruotare il motivo incastonato per svelarne così il quadrante.

Tre di questi preziosi orologi combinano lo splendore delle emblematiche perle d'oro agli intensi riflessi delle pietre preziose di colore. I rubini dialogano così con le dolci nuance dell'oro rosa, mentre gli zaffiri e gli smeraldi con il bagliore solare dell'oro giallo. Introdotte per la prima volta nella collezione Perlée su creazioni di gioielleria, queste gemme caratterizzate da colori intensi testimoniano l'attenzione di Van Cleef & Arpels per le pietre preziose. Questa si esprime anche nella selezione particolarmente rigorosa delle pietre ornamentali da parte degli esperti della Maison.



*Pendente con orologio segreto Perlée
Oro giallo, smeraldi, madreperla bianca,
diamanti, movimento svizzero al quarzo*

*Pendente con orologio segreto Perlée
Oro rosa, rubini, madreperla bianca,
diamanti, movimento svizzero al quarzo*

*Pendente con orologio segreto Perlée
Oro giallo, zaffiri, madreperla bianca,
diamanti, movimento svizzero al quarzo*

Van Cleef & Arpels

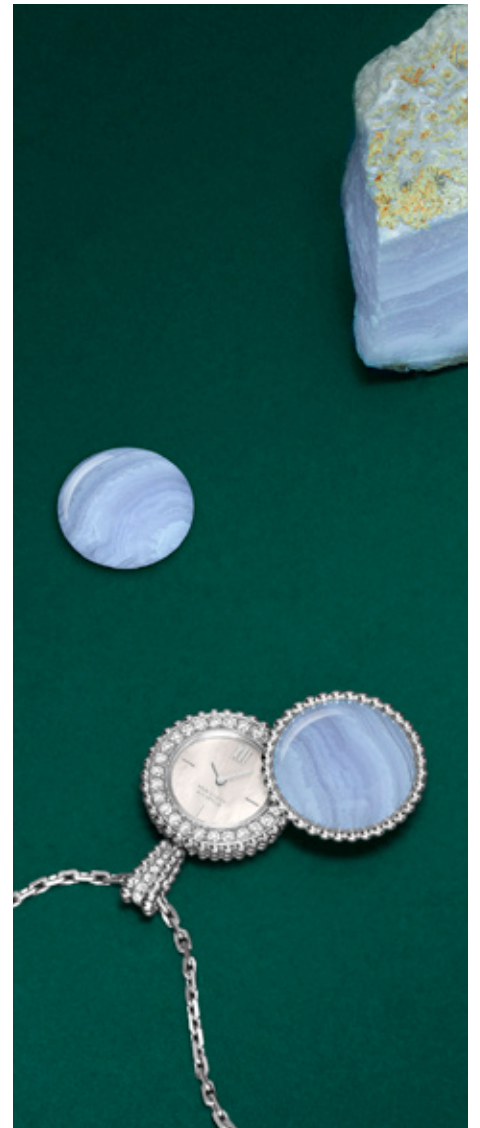
Tre materie rare in gioielleria sono introdotte nella collezione Perlée sotto forma di generosi cabochon. Il calcedonio, le cui sfumature variano dal grigio-azzurro al celeste con venature striate regolari e una leggera trasparenza, si abbina allo splendore dell'oro bianco. I toni pastello del quarzo rosa, impiegato per la prima volta nella collezione, sono qui accostati all'oro rosa. Incastonata sull'oro giallo, la sodalite trae il suo fascino dalla profondità del suo colore blu traslucido tendente al violaceo caratterizzato da venature irregolari più chiare. Ogni pietra è scelta con attenzione in virtù dell'armonia delle sfumature e della superficie lucente.



*Pendente con orologio segreto Perlée
Oro giallo, sodalite, madreperla bianca,
diamanti, movimento svizzero al quarzo*



*Pendente con orologio segreto Perlée
Oro rosa, quarzo rosa, madreperla bianca,
diamanti, movimento svizzero al quarzo*



*Pendente con orologio segreto Perlée
Oro bianco, calcedonio azzurro, madreperla
bianca, diamanti, movimento svizzero al quarzo*

LA COLLEZIONE ALHAMBRA

- Il tempo della fortuna -

“Per avere fortuna, bisogna credere nella fortuna”, amava ripetere Jacques Arpels. Portafortuna di Van Cleef & Arpels, la collezione Alhambra si presta, fin dalla sua creazione, a eleganti interpretazioni a seconda delle materie e delle occasioni. Oggi un nuovo orologio gioiello Sweet Alhambra alterna motivi in oro e in pietra ornamentale intorno a un quadrante che ripropone l’iconico motivo a quadrifoglio della collezione in dimensioni maggiori.

La dolcezza dell’oro rosa è abbinata alle sfumature calde della corniola, una materia cara alla Maison che ne apprezza il colore splendente. Utilizzata fin dall’antichità ad ornamento di gioielli, la corniola è una varietà di agata color rosso-arancio. Per le sue collezioni, Van Cleef & Arpels seleziona principalmente pietre caratterizzate da una tonalità profonda e omogenea e da una superficie luminosa. I motivi in corniola sono abbinati con cura dai lapidari così da comporre insieme armoniosi. L’oro rosa offre invece riflessi mutevoli grazie alla tecnica del *guillochage*, le cui incisioni a raggiera donano un sottile rilievo alla superficie del metallo. La luce si riflette così dal centro verso i bordi attirando lo sguardo.



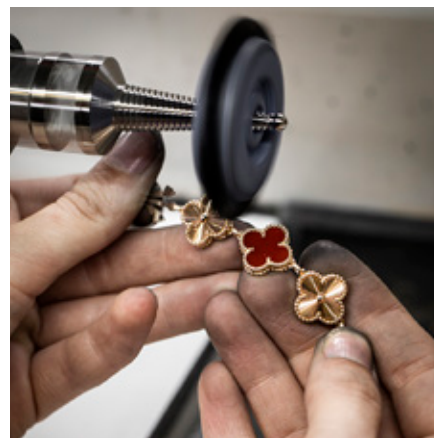
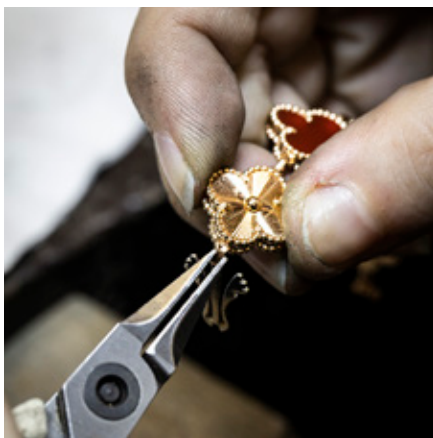
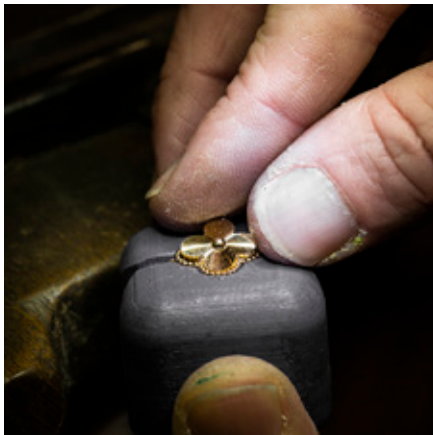
*Orologio Sweet Alhambra
Oro rosa guilloché, corniola,
movimento svizzero al quarzo*

Van Cleef & Arpels

- L'arte della gioielleria -

Nella tradizione di eccellenza di Van Cleef & Arpels, la collezione Alhambra riflette tutta l'esperienza di una Maison di Alta Gioielleria. Dal tagliatore di pietre all'orafo, dall'incastonatore al lucidatore, differenti savoir-faire contribuiscono alla realizzazione di ogni gioiello. Nel rispetto dei criteri o degli standard della Maison, i motivi in corniola sono minuziosamente tagliati e lucidati, prima di essere abbinati con cura. Come i motivi in oro *guilloché*, sono incastonati al centro di una montatura di perle d'oro, autentico scrigno prezioso.

I contorni sono accuratamente rifiniti a mano dagli artigiani orafi, mentre le griffe – arrotondate per conferire ulteriore dolcezza – sono ribattute in modo da trattenere delicatamente i motivi. Un'ultima operazione di lucidatura è effettuata al fine di esaltare la bellezza dell'insieme. In totale, sono necessari una quindicina di passaggi – tra selezione, realizzazione e controllo – per dare vita a una creazione iconica.



*Dall'alto in basso:
Applicazione di un motivo in oro guilloché
Assemblaggio del bracciale dell'orologio*

*Dall'alto in basso:
Incastonatura di un motivo in corniola
Lucidatura finale a spazzola*

GLI OROLOGI DI ALTA GIOIELLERIA

Autentici gioielli, ma anche affascinanti custodi del tempo, gli orologi di Alta Gioielleria scandiscono il trascorrere delle ore con un'eleganza intramontabile. Quest'anno la Maison dedica alla sua visione del Temps Poétique tutta l'eccellenza dei suoi savoir-faire di gioielleria. Nella collezione À Cheval, le montature si fanno flessuose e scintillanti, rivelando così la bellezza dei diamanti e delle pietre di colore.

Suscitando sorpresa, gli orologi della collezione Ludo Secret evocano il senso del mistero caro alla Maison. Celando abilmente il quadrante, queste creazioni raffinate e ingegnose consentono di leggere l'ora con discrezione, offrendo a ogni secondo una dimensione intima.



LA COLLEZIONE LUDO SECRET

Con due nuovi modelli di orologi di Alta Gioielleria, le creazioni Ludo Secret celebrano l'eleganza senza tempo di una delle principali icone di Van Cleef & Arpels: il bracciale Ludo. Creata nel 1934, questa collezione deve il suo nome al soprannome di Louis Arpels, uno dei fondatori della Maison. Ispirato a una cintura, accessorio di moda prediletto dalla donna emancipata degli anni Trenta, le creazioni Ludo riscuotono un grande successo fin dalla loro apparizione.

Van Cleef & Arpels ripropone questa collezione emblematica con un nuovo modello di orologio declinato in due combinazioni di materie. L'oro rosa si unisce ai diamanti o agli zaffiri rosa accuratamente incastonati, secondo la tradizione di eccellenza dell'Alta Gioielleria. Per comporre degli insiemi armoniosi, gli esperti gemmologi della Maison si sono avvalsi della loro esperienza per abbinare diamanti con la stessa lucentezza e zaffiri rosa di analoga intensità cromatica. Fedeli all'ispirazione originaria, le creazioni evocano la forma di una cintura grazie a una flessuosa maglia a mattoncini. Per suggerire l'effetto di una tessitura raffinata, le maglie a mattoncino sono minuziosamente assemblate e rifinite a mano una ad una per garantire un'articolazione e una flessuosità ottimali.



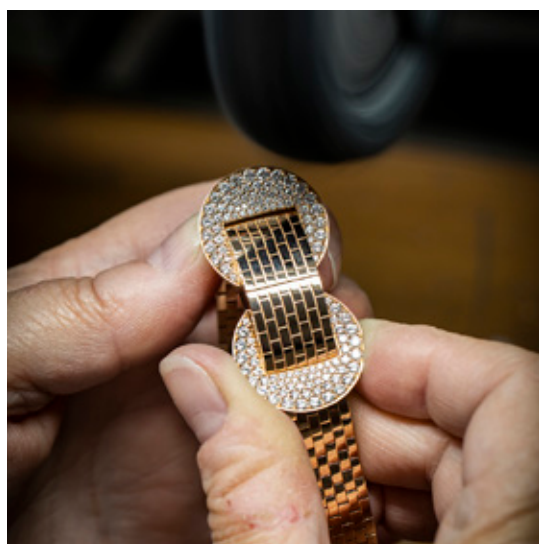
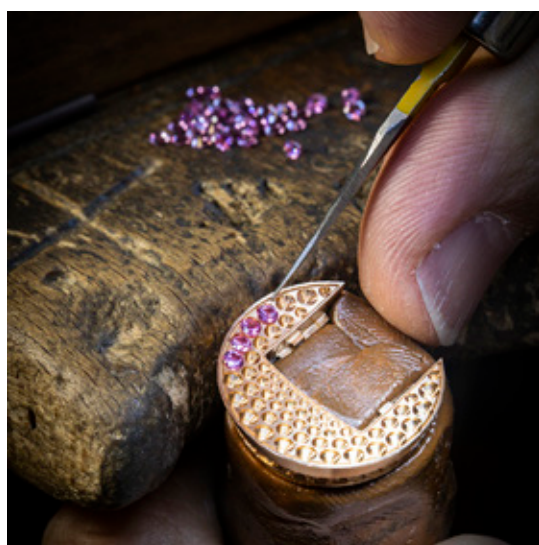
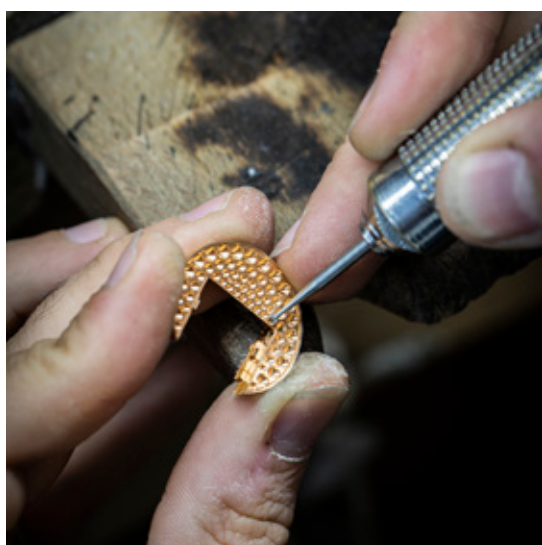
Orologio Ludo Secret
Oro rosa, diamanti, madreperla bianca guilloché,
movimento svizzero al quarzo



Orologio Ludo Secret
Oro rosa, zaffiri rosa, madreperla bianca guilloché,
movimento svizzero al quarzo

Van Cleef & Arpels

Secondo la tradizione degli orologi con segreto cara a Van Cleef & Arpels, queste novità celano un quadrante in madreperla bianca *guilloché* che si rivela esercitando una pressione simultanea sui due motivi in diamanti o zaffiri rosa.



*Dall'alto in basso:
Operazione di oreficeria, preparazione all'incastonatura
Operazione di oreficeria, assemblaggio*

*Dall'alto in basso:
Incastonatura degli zaffiri rosa
Operazione di lucidatura a tampone*

Van Cleef & Arpels

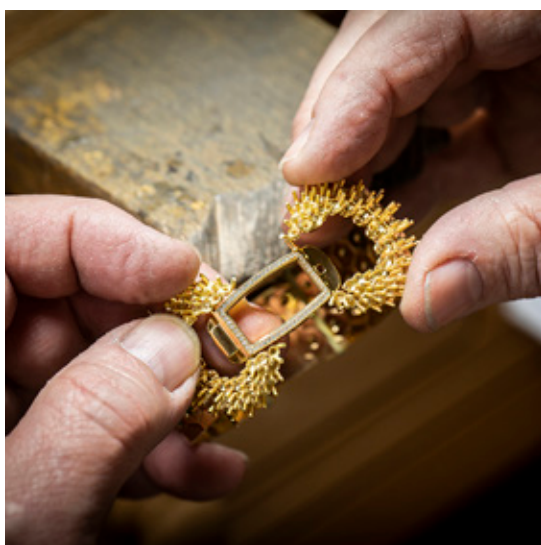
La Maison presenta anche una nuova creazione unica ispirata all'orologio con segreto Ludo Hexagone Macaron del 1941. Il quadrante è nascosto da un motivo in Serti Mystérieux di smeraldi, che si contraddistingue per l'intensità cromatica e la complessità della realizzazione. A causa della sua delicatezza, lo smeraldo richiede infatti un'attenzione particolare al momento del taglio e dell'incastonatura delle pietre nella struttura del motivo. Leggermente ricurvo, quest'ultimo si accorda all'andamento sinuoso delle due volute in diamanti che incorniciano la cassa. Il bracciale si compone invece di una maglia in oro giallo a motivi esagonali punteggiata di smeraldi incastonati a stella.

L'orologio esalta uno dei savoir-faire emblematici della Maison: il Serti Mystérieux. Questa tecnica, che richiede un notevole livello di precisione e maestria, consiste nell'inserire in binari d'oro pietre preziose abbinare per colore e minuziosamente tagliate in fase di lavorazione. Una volta in opera, ricoprono del tutto la superficie incastonata, donando al gioiello una lucentezza vellutata. Il livello di perizia richiesto per realizzare una creazione in Serti Mystérieux è tale che soltanto pochi lapidari e artigiani orafi ne custodiscono il segreto.



Orologio Ludo Secret
Oro giallo, Serti Mystérieux smeraldi, smeraldi, madreperla bianca,
diamanti, movimento svizzero al quarzo

Van Cleef & Arpels



*Dall'alto in basso:
Operazione di oreficeria, preparazione
dei binari per il Serti Mystérieux
Operazione di oreficeria, assemblaggio*

*Dall'alto in basso:
Operazione di lucidatura a tampone del bracciale
Operazione di oreficeria, assemblaggio*

LA COLLEZIONE À CHEVAL

Rivelandosi in tutto il loro splendore, le pietre preziose sono protagoniste delle creazioni À Cheval. Due nuovi orologi entrano a far parte della collezione, declinandone l'estetica distintiva in nuove tonalità. Nella prima creazione, il quadrante in diamanti incastonati a pavé è incorniciato da zaffiri blu che proseguono sul bracciale con effetto dégradé. Nella seconda, gli zaffiri rosa creano sfumature di tonalità, dalle più delicate alle più intense.



*Orologio À Cheval
Platino, oro bianco, zaffiri, diamanti,
movimento svizzero al quarzo*

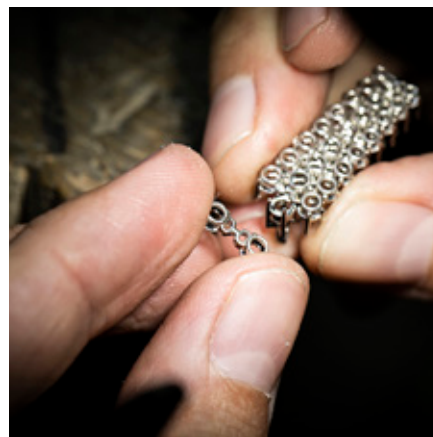
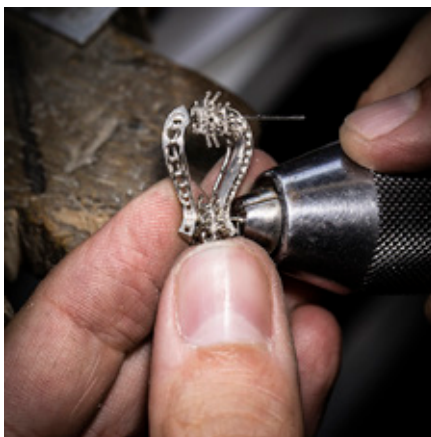
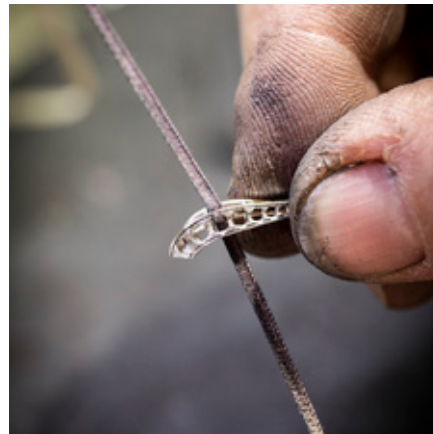


*Orologio À Cheval
Platino, oro bianco, zaffiri rosa, diamanti,
movimento svizzero al quarzo*

Van Cleef & Arpels

Nello spirito della collezione di Alta Gioielleria À Cheval, il platino scompare per esaltare le gemme, che sembrano incastonate per magia, come sovrapponendosi con eleganza grazie a una tecnica di incastonatura a quinconce che crea giochi di volumi e di riflessi.

Nel corso della sua storia, Van Cleef & Arpels si è distinta per la competenza nella selezione delle pietre impiegate per le sue creazioni. Questa ricerca dell'eccellenza si rivela nei rigorosi criteri di selezione: diamanti di colore da D a F e di purezza da IF a VVS sono abbinati per conferire alle creazioni un'intensità rara. Con un'attenzione e un gusto propri della Maison, gli esperti gemmologi si dedicano all'analisi qualitativa delle pietre di colore, selezionandole con cura per creare un gradiente di tonalità e dimensioni per ciascun braccialetto. Questa particolare attenzione permette di costituire insieme armoniosi e pieni di vita.



*Dall'alto in basso:
Operazione di oreficeria,
preparazione all'incastonatura
Operazione di oreficeria, assemblaggio del fermaglio*

*Dall'alto in basso:
Operazione di lucidatura a filo
Operazione di oreficeria,
assemblaggio del bracciale*

I GIOIELLI SEGNATEMPO

- Un tratto stilistico distintivo di Van Cleef & Arpels -

1906 - 1919

Le creazioni orologiere – châtelaine, orologi-bracciali e orologi da tasca – sono presenti nelle collezioni Van Cleef & Arpels fin dal 1906, anno di fondazione della Maison.



*Scheda prodotto di un orologio-bracciale, 1919
Archivi Van Cleef & Arpels*

Gli anni Venti

Van Cleef & Arpels immagina orologi di gioielleria in platino incastonati con pietre preziose quali diamanti, zaffiri, rubini e smeraldi per creare effetti di contrasto. Alcuni, come le châtelaine, possono essere indossati come spille o custodite nel taschino del gilet o dei pantaloni. I primi orologi segreti della Maison celano i quadranti dietro un motivo prezioso, rivelando la volontà di offrire uno scrigno al trascorrere delle ore.



*Orologio Régence, 1924
Collezione Van Cleef & Arpels*

Gli anni Trenta e Quaranta

L'oro giallo, lavorato come un flessuoso tessuto, è protagonista delle creazioni orologiere di Van Cleef & Arpels. Gli orologi Ludo e Cadenas richiamano l'estetica modernista. Il modello Couscous introduce la perla d'oro nell'orologeria della Maison. I quadranti risaltano al centro di bracciali ispirati all'universo floreale.



*Orologio con segreto Ludo à volets, 1943
Orologio Couscous, 1949
Collezione Van Cleef & Arpels*

Gli anni Cinquanta e Sessanta

La rotondità della cassa è esaltata da eleganti bracciali che abbinano oro e pietre preziose, quali diamanti o gemme di colore.



*Orologio-bracciale 1952
Collezione Van Cleef & Arpels*

Gli anni Settanta e Ottanta

Il metallo assume texture differenti: l'oro a torsade o intrecciato dona flessuosità ai bracciali a contrasto con le superfici in oro lucidato, mentre le casse sono ornate da pietre preziose colorate.



*Catalogo Van Cleef & Arpels, 1981
Archivi Van Cleef & Arpels*



*Catalogo Van Cleef & Arpels, 1995
Archivi Van Cleef & Arpels*

Gli anni Novanta

I motivi floreali tornano in auge nelle collezioni di orologeria di Van Cleef & Arpels. Gli orologi Façade, ispirati all'architettura, sono seguiti dalle creazioni Alhambra, che coniugano materie splendenti.



*Orologio Façade, 1998
Collezione Van Cleef & Arpels*



*Orologio Vintage Alhambra S, 2005
Collezione Van Cleef & Arpels
Orologio Secret de Coccinelle, 2017*

L'INCANTESIMO DELLE ORE

Dipingere un paesaggio, intagliare dei personaggi, dare vita a una scena incantevole: gli artigiani di Van Cleef & Arpels uniscono i loro savoir-faire per suscitare sogno e meraviglia. L'orologio Lady Féerie è declinato in nuove tonalità grazie ai differenti colori dello smalto e della pittura in miniatura, tre Objets Extraordinaires riflettono la predilezione della Maison per la meccanica d'arte. Per favorire il lavoro degli orologiai, Van Cleef & Arpels si circonda di talenti il cui virtuosismo è frutto della trasmissione, della passione e del tempo. Questi maestri d'arte mettono le loro maestrie artigianali e il loro savoir-faire al servizio del Temps Poétique della Maison, trasformando le sfide in opportunità di innovazione. Queste composizioni attestano l'infinita creatività e l'eccellenza collettiva di Van Cleef & Arpels.



LADY FÉERIE OR ROSE

Fin dagli anni Quaranta, Van Cleef & Arpels celebra la bellezza delle fate con creazioni ricche di magia. La Maison propone oggi una nuova interpretazione dell'orologio Lady Féerie declinato nelle sfumature del rosa. Impreziosendo la collezione Féerie, questa Complication Poétique coniuga savoir-faire di orologeria e mestieri d'arte in una cassa di 33 mm dalle proporzioni delicate. Come in un sogno, una fata scandisce il trascorrere del tempo con la sua bacchetta magica nella dolce luce del crepuscolo.

Come una musa protettrice, la fata è posata su una nuvola iridescente in madreperla bianca, e indossa un abito in diamanti, zaffiri rosa e pittura miniaturizzata su oro. Un delicato effetto dégradé ottenuto grazie all'abbinamento di smalto *plique-à-jour* rosa e di smalto opaco rosa caratterizza le sue ali traslucide. Applicate allo stesso motivo dalla Maison, queste tecniche creano giochi di trasparenza sulle ali, bordate di diamanti incastonati con estrema attenzione dopo la smaltatura. La figura femminile, con il volto in diamante, indica i minuti con la sua bacchetta magica, mentre il sole al tramonto accoglie lo scorrere delle ore all'interno di un datario in madreperla coronato da un sereno chiarore. Visibile sul verso dell'orologio, la massa oscillante è incisa con un cielo illuminato dalla luna piena e trapunto di stelle. Questa decorazione è protetta da un vetro zaffiro ornato da nuvole i cui contorni smaltati creano un effetto leggermente scintillante.



Orologio Lady Féerie Or Rose
Cassa 33 mm in oro rosa, diamanti
Quadrante in oro rosa e bianco, zaffiri rosa, diamanti, madreperla bianca, smalto opaco e *-
Movimento meccanico a carica automatica dotato di un modulo retrogrado e ore saltanti
Cinturino intercambiabile in pelle d'alligatore

- Al crocevia dei savoir-faire -

Savoir-faire di orologeria, gioielleria e mestieri d'arte contribuiscono a dare vita a questa scena poetica. L'orologio Lady Féerie Or Rose è dotato di un movimento meccanico a carica automatica con visualizzazione retrograda dei minuti e ore saltanti. Per l'ideazione e l'assemblaggio si è reso necessario un lavoro di alta precisione affinché questo sofisticato movimento fosse contenuto all'interno di una cassa Lady di 33 mm di diametro rifinita da un vetro zaffiro bombato che permette di accogliere una fata in rilievo, di migliorare il passaggio della luce e di apportare alla silhouette dell'orologio un ultimo tocco di dolcezza.

Il quadrante è la dimostrazione dei savoir-faire praticati negli Ateliers di Orologeria di Van Cleef & Arpels a Ginevra. Su un fondo in madreperla *guilloché*, ben quattro colori – dal bianco della madreperla al prugna profondo, dalla delicata tonalità dell'oro al fucsia intenso – colorano il cielo al tramonto che illumina la creazione. Frutto di un'autentica ricerca estetica, questa dolce gradazione cromatica è il risultato di oltre una decina di prove effettuate dagli artigiani della Maison. Lo smalto *plique-à-jour* che orna le ali della fata è caratterizzato da una sfumatura di rosa unica, appositamente realizzata dal laboratorio di smalto di Van Cleef & Arpels per armonizzarsi ai colori del quadrante.



OBJETS EXTRAORDINAIRES

Van Cleef & Arpels si esprime anche in un campo raro e poco noto: quello degli oggetti e automi d'eccezione. Questi ultimi s'iscrivono nella tradizione delle pendole e degli oggetti da tavolo creati dalla Maison fin dalla sua fondazione, tradizione ravvivata nel 2017 con l'Automate Fée Ondine. Da allora la collezione degli Objets Extraordinaires si è impreziosita di nuove creazioni uniche, che hanno la particolarità di unire un'estetica estremamente raffinata, materie nobili e preziose e un movimento meccanico, al servizio della magia dell'istante.



*Modellino dello yacht Varuna, 1906 circa
Collezione Van Cleef & Arpels*

AUTOMATE PLANÉTARIUM

- La collezione Planétarium -

Affascinata dallo spettacolo degli astri e della volta celeste, Van Cleef & Arpels gli rende omaggio con l'universo dell'Astronomie Poétique. Dal 2014 la Maison si interessa alla secolare arte della rappresentazione figurativa del cielo e si dedica alla riduzione in scala del planetario – modello raffigurante il Sole, la Luna e i pianeti vicini alla Terra – per adattarli alle dimensioni del polso. Nasce così l'orologio Midnight Planétarium, che riproduce l'orbita dei pianeti del sistema solare in un segnatempo di grande complessità. Nel 2018 la collezione accoglie, accanto al modello maschile, la versione femminile, nel 2021 il modello di Alta Gioielleria e nel 2022 un automa di grandi dimensioni. Impreziosendo la collezione Planétarium, quest'anno Van Cleef & Arpels presenta una nuova versione del suo Objet Extraordinaire, declinato in un'inedita combinazione di materie.



Orologio Lady Arpels Planétarium

- La danza dei pianeti,
frutto dell'expertise di orologeria di Van Cleef & Arpels -

Contraddistinto da notevoli dimensioni (50 cm di altezza per 66,5 cm di diametro), l'Automate Planétarium ideato da Van Cleef & Arpels raffigura il Sole e i pianeti del suo sistema visibili ad occhio nudo dalla Terra: Mercurio, Venere, la Terra – accompagnata dal suo satellite, la Luna –, Marte, Giove e Saturno. Grazie a un complesso movimento meccanico, ogni astro si sposta secondo il suo reale tempo di rotazione, effettuando dunque un giro completo in 88 giorni nel caso di Mercurio, 224 giorni per Venere, 365 giorni per la Terra, 687 giorni per Marte, 11,86 anni per Giove e 29,5 anni per Saturno. Come negli orologi femminili della collezione, la Luna ruota attorno alla Terra in 27,3 giorni, conferendo all'insieme un movimento percettibile giorno dopo giorno. L'oggetto da tavolo, dotato di un modulo planetario e di un'animazione a richiesta sviluppata in esclusiva per Van Cleef & Arpels in collaborazione con l'équipe CompliTime, consente di attivare la danza degli astri ogniqualvolta lo si desidera.



Automate Planétarium
Rendering non definitivo

Van Cleef & Arpels



Automate Planétarium

Altezza: 50 cm, larghezza: 66,5 cm (porte chiuse) o 108 cm (porte aperte)

*Movimenti automa e meccanica che includono un planetario e altri 11 moduli
quali visualizzazione ore/minuti, calendario perpetuo, riserva di carica di 15 giorni*

Animazione a richiesta

Melodia creata appositamente per questo automa grazie a un carillon con campane e martelli

*Base: oro giallo, oro bianco, diamanti, vetro avventurina nero, ebano nero, agrifoglio bianco, pittura
miniaturizzata, vetro, alluminio, ottone, PVD nero e bronzo, pelle di capra*

Sole: oro giallo, oro rosa, zaffiri gialli, granati spessartite, diamanti

Mercurio: oro bianco, zaffiri, diamanti, crisoprasio

Venere: oro giallo, oro bianco, zaffiri rosa, quarzo rosa

Luna: oro bianco, oro giallo, diamanti, pietra di luna

Terra: oro bianco, zaffiri, granati tsavorite, diamanti, turchese

Marte: oro rosa, zaffiri rosa, diaspro

Giove: oro giallo, oro bianco, zaffiri, diamanti, diaspro

Saturno: oro bianco, oro giallo, zaffiri, diamanti, ossidiana

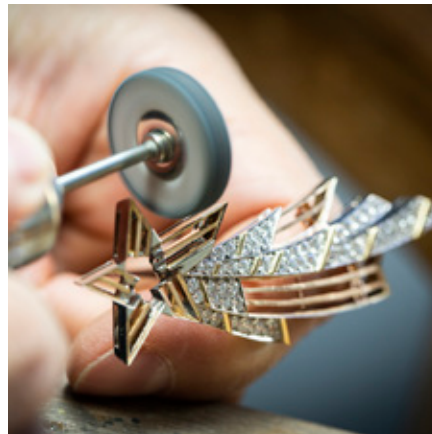
Stella cadente: oro giallo, oro bianco, Serti Mystérieux Traditionnel smeraldi,

Serti Mystérieux Traditionnel zaffiri taglio buff-top, diamanti

Rendering non definitivo

Van Cleef & Arpels

Sotto la campana di vetro soffiato - realizzata su misura dall'atelier Fluid di Belle-Île -, una scena poetica prende vita. All'avvio dell'animazione, una stella cadente in oro, diamanti e Serti Mystérieux di zaffiri e smeraldi appare emergendo da uno scomparto segreto e sorvola l'oggetto per indicare l'ora e i minuti su un quadrante di 24 ore. Così facendo, coinvolge i pianeti in una autentica danza accompagnata da una melodia cristallina appositamente composta in collaborazione con Michel Tirabosco, musicista e concertista svizzero. Un pianeta su due ruota in senso opposto al suo naturale senso di rotazione, donando all'insieme un carattere poeticamente fantasioso. Alla base dell'oggetto, i differenti datari si susseguono: ore/minuti, giorno/notte, calendario perpetuo con indicazione del giorno, del mese e dell'anno, e infine la riserva di carica. Un'apertura consente di osservare il carillon a quindici campanelli dell'automa.



*Dall'alto in basso:
Operazione di Serti Mystérieux, lotto di smeraldi
Operazione di Serti Mystérieux,
incastonatura di uno smeraldo*

*Dall'alto in basso:
Operazione di oreficeria, lucidatura
della struttura del Serti Mystérieux
Operazione di oreficeria, assemblaggio*

- La magia delle materie -

Per ricreare la meraviglia suscitata dall'osservazione degli astri, Van Cleef & Arpels ha dedicato un'attenzione particolare alla selezione e alla lavorazione delle materie: pietre preziose e ornamentali. Il Sole presenta un nucleo impreziosito da zaffiri gialli, granati spessartite e diamanti incastonati alla sommità di 500 aste d'oro che infondono un effetto di profondità e leggerezza. Durante l'animazione, l'astro vibra grazie a un meccanismo in grado di generare un fremito. Questa tecnica di gioielleria permette al motivo di oscillare a ogni minimo movimento, accentuando lo scintillio delle gemme.

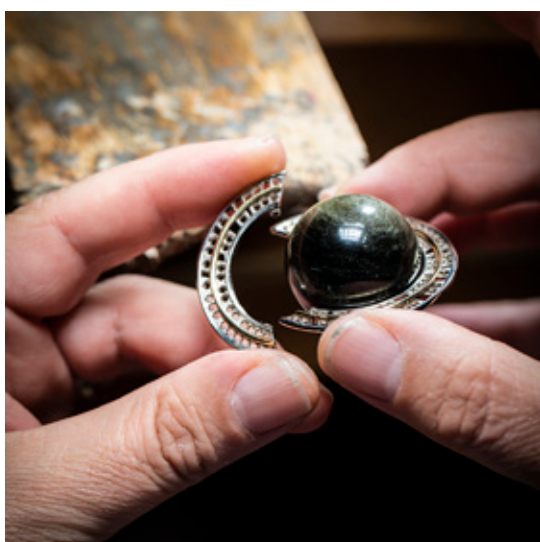
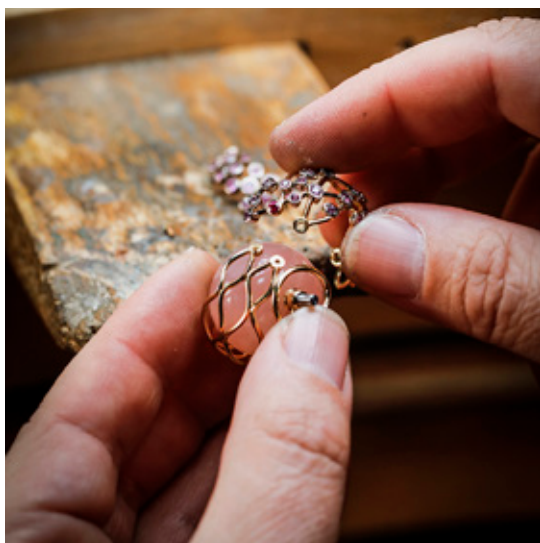
Attorno all'astro del giorno, si alternano i differenti pianeti. Mercurio è rappresentato da una sfera di crisoprasio incorniciata da oro bianco, zaffiri e diamanti, mentre Venere abbina le sfumature del quarzo rosa a quelle dell'oro giallo e bianco e degli zaffiri rosa. La Terra esalta il turchese, avvolto da una struttura in oro bianco, zaffiri, granati tsavorite e diamanti. Il chiarore familiare della Luna, che orbita attorno alla Terra, è ricreato da una pietra di luna circondata da oro bianco, oro giallo e diamanti, che contrasta con il fondo nero scintillante dell'oggetto. Il diaspro rosso offre a Marte calde sfumature, le cui intense tonalità sono enfatizzate dall'abbinamento dell'oro rosa e degli zaffiri rosa. Infine, Giove presenta un cuore in diaspro dalle nuance brune e un profilo in oro giallo e bianco, zaffiri e diamanti, mentre Saturno rende omaggio all'ossidiana, e i suoi anelli accostano oro bianco, zaffiri e diamanti.



Operazione di oreficeria, applicazione di un'asta al nucleo del Sole

Van Cleef & Arpels

Sul quadrante, quindici dischi in vetro aventurina nero costellati di diamanti in dégradé si succedono in cerchi concentrici – di cui sette sono animati individualmente dal movimento – suggerendo la profondità del cosmo. I pianeti avanzano così secondo il proprio ritmo in un paesaggio splendente. L'insieme suscita una doppia emozione, sospesa tra l'immersione nel cosmo e la bellezza della creazione di gioielleria.



*Dall'alto in basso:
Operazione di oreficeria,
assemblaggio della struttura di Venere
Operazione di oreficeria,
assemblaggio della struttura di Saturno*

*Dall'alto in basso:
Operazione di oreficeria,
assemblaggio della struttura della Terra
Operazione di oreficeria,
assemblaggio della struttura di Marte*

AUTOMATE FLORAISON DU NÉNUPHAR ED ÉVEIL DU CYCLAMEN

- Una dolce contemplazione -

Il design introdotto da Van Cleef & Arpels nel 2022 con l'Automate Rêveries de Berylline è riproposto oggi con due creazioni inedite ispirate alla natura. Questo tema caro alla Maison si esprime negli automi Floraison du Nénuphar ed Éveil du Cyclamen, che coniugano la lettura dell'ora alla base della creazione con uno spettacolo affascinante. Questi oggetti di una trentina di centimetri di altezza, realizzati in collaborazione con l'atelier François Junod, riproducono a richiesta lo sbocciare di un fiore che svela una farfalla. Il volo di quest'ultima ha richiesto molte ore di ricerca e di prove le ali si muovono infatti in modo realistico compiendo dei battiti a un ritmo naturale. La farfalla torna quindi al centro del fiore, che simultaneamente chiude tutti i suoi petali con delicatezza. Una musica cristallina appositamente composta per ciascun automa accompagna l'animazione.



*Automate Floraison du Nénuphar
Presentazione da chiuso
Rendering non definitivo*

Van Cleef & Arpels



Automate Floraison du Nénuphar

Altezza: 27 cm circa, larghezza: 21,5 cm

Movimenti automa e meccanica, riserva di carica di 8 giorni

Animazione a richiesta

Suono cristallino creato appositamente per questo automa grazie a un carillon

Base: oro giallo, oro bianco, zaffiri gialli e azzurri, marmo Rouge Griotte, sbattuckite, ebano nero, alluminio, pelle di capra

Ninfea: oro giallo, oro rosa, zaffiri gialli, granati spessartite, diamanti, lacca

Farfalla: oro bianco, smeraldi, diamanti, turchese, smalto plique-à-jour

Indicatore delle ore: oro bianco, zaffiri

Rendering non definitivo

- Il savoir-faire al servizio della meraviglia -

La base dell'Automate Floraison du Nénuphar, interamente scolpita, è composta da due elementi in marmo Rouge Griotte e da una coppa in shattuckite, un minerale composto da silicati di rame le cui tonalità variano dal blu al verde. Queste materie, selezionate con cura dai gemmologi della Maison, sono state minuziosamente intagliate e lucidate al fine di rivelarne intensità e vitalità. I mestieri d'arte degli atelier di gioielleria di Van Cleef & Arpels sono all'origine della farfalla, il cui corpo è formato da una struttura in oro bianco decorata di turchese e diamanti e i cui occhi sono raffigurati da due smeraldi. La farfalla dispiega le ali in smalto *plique-à-jour*, che lasciano filtrare la luce con delicatezza. Si libra al di sopra di un pistillo in oro giallo tempestato di zaffiri gialli di due gradazioni, granati spessartite e diamanti che, come un sole, risplendono al centro di una delicata corolla. Le sfumature di quest'ultima sono il frutto della minuziosa arte della lacca applicata ad aerografo. Si distinguono inoltre la foglia e il gambo di una ninfea che accompagnano lo sguardo verso un bocciolo in oro rosa a sua volta decorato a lacca. A completare la creazione, una fata in oro bianco incastonato con zaffiri blu di tre differenti sfumature impreziosisce la base dell'oggetto, dove le ore scorrono su un anello rotante.



Taglio della shattuckite grezza per la coppa



Lucidatura della coppa in shattuckite

Van Cleef & Arpels



*Automate Éveil du Cyclamen
Presentazione da chiuso
Rendering non definitivo*

Van Cleef & Arpels



Automate Éveil du Cyclamen

Altezza: 27 cm circa, larghezza: 21,5 cm

Movimenti automa e meccanica, riserva di carica di 8 giorni

Animazione a richiesta

Suono cristallino creato appositamente per questo automa grazie a un carillon

Base: oro rosa, oro giallo, oro bianco, zaffiri rosa, diamanti, giada viola, avventurina verde, lacca, ebano nero, alluminio, pelle di capra

Cyclamino: oro rosa, oro giallo, lacca

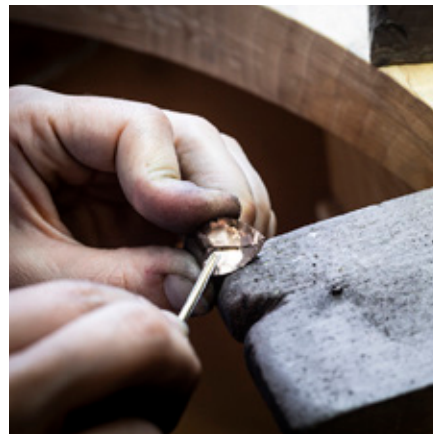
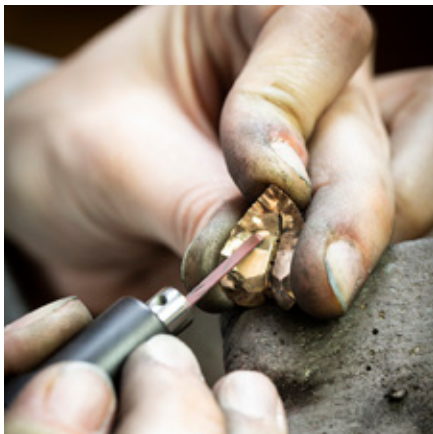
Farfalla: oro bianco, smeraldi, diamanti, lapislazzuli, smalto plique-à-jour

Indicatore delle ore: oro rosa, diamanti, lacca

Rendering non definitivo

Van Cleef & Arpels

L'Automate Éveil du Cyclamen si posa su una base formata da due volumi in avventurina verde e da un vaso in giada viola. La loro materia, minuziosamente lucidata e armoniosamente contraddistinta da inclusioni, rivela l'esperienza della Maison nella selezione di pietre ornamentali rare o atipiche in gioielleria. Innalzandosi al di sopra della creazione, la farfalla esprime i savoir-faire di Alta Gioielleria di Van Cleef & Arpels e, con il suo batter d'ali, incanta lo sguardo. Un'attenzione particolare è dedicata all'abbinamento dei diamanti, degli smeraldi, dei lapislazzuli e dello smalto *plique-à-jour* che decorano la creatura, ricreandone la forma e l'aspetto cangiante di un'autentica farfalla. Questa è posata al centro di una composizione floreale raffigurante un delicato bouquet di ciclamini. Laccati uno ad uno con l'aerografo applicando più strati successivi, i fiori presentano sottili sfumature di rosa e di viola, identiche da un bocciolo all'altro. Un ultimo dettaglio, un fiore in oro rosa, lacca e diamanti, impreziosisce l'anello rotante posto alla base dell'oggetto, indicando il trascorrere delle ore.

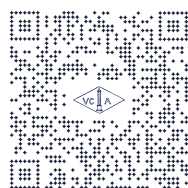


*Dall'alto in basso:
Operazione di oreficeria
su un fiore di ciclamino
Lucidatura del vaso in giada viola*

*Dall'alto in basso:
Operazione di oreficeria
su un fiore di ciclamino
Modello in bianco del fiore dell'automata*

La presslounge è accessibile
al seguente indirizzo:
www.presslounge.vancleefarpels.com

Se non avete ancora creato il vostro account,
potete crearne uno online.



#watchesandwonders2023 #PoetryOfTime
#VCAwatch #VCATwatchesandWonders
#VanCleefArpels
@vancleefarpels