

SPEAKE MARIN

COMUNICATO STAMPA 2023



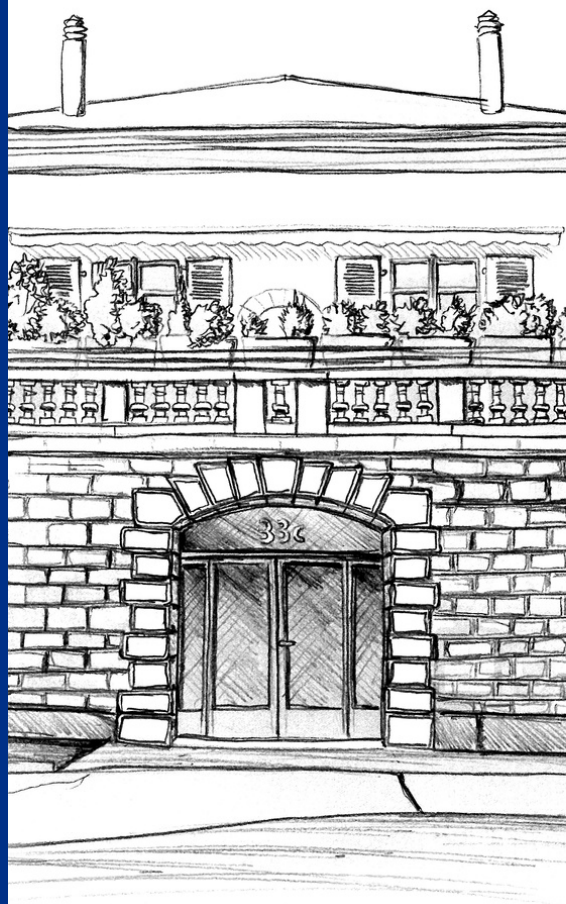
WWW.SPEAKE-MARIN.COM



SPEAKE MARIN

Speake Marin è un marchio indipendente svizzero con sede a Ginevra. Fondato nel 2002 da un orologiaio londinese è stato poi acquisito nel 2012 da una intraprendente imprenditrice, la Signora Christelle Rosnoblet, che riveste la carica di CEO & Presidente di Speake Marin.

Il brand si distingue per un mix di audacia, stile e passione. Espressione di uno stile moderno e sofisticato, i segnatempo che ne derivano sono un significativo esempio della "Belle Horlogerie".



TEMPTATION COLLEZIONE

Ripples.

Speake Marin, con la sua collezione sport chic, inaugura un nuovo capitolo creativo nella storia del marchio. Nasce il primo orologio completamente in acciaio con bracciale, chiamato Ripples.

In riferimento alle sue radici britanniche, la nuova cassa La City si ispira all'architettura dell'omonimo quartiere finanziario di Londra.

Per questa gamma Speake Marin coniuga il patrimonio dell'Alta Orologeria con il design contemporaneo che trae ispirazione dall'architettura moderna, con un occhio attento alle proporzioni perfette del design.



Speake Marin - Ripples Date

RIPPLES DATE

SPEAKE-MARIN 2023: Vi identificate con RIPPLES DATE o RIPPLES BLUE JEANS?

Nel 2023, SPEAKE MARIN vi guida verso il futuro sostenendo il vostro desiderio, e anche il vostro bisogno, di puntare in alto, di guardare avanti e di raggiungere i vostri obiettivi attraverso l'innovazione e il progresso costante. Che siate sognatori o che abbiate i piedi ben saldi a terra, che siate RIPPLES Blue Jeans o RIPPLES Date, il 2023 è l'anno in cui SPEAKE MARIN avanza con voi.

Evoluzione e sviluppo: A Watches & Wonders 2023, SPEAKE MARIN introduce due nuovi modelli RIPPLES con quadranti rinnovati ed una nuova complicazione: RIPPLES Date e RIPPLES Blue Jeans.



CON RIPPLES DATE PIANIFICA IL TUO FUTURO A PARTIRE DA ORA

Pianificare il futuro è una faccenda seria.

Non c'è niente di più importante nel definire una strategia e rispettare le scadenze. E controllare la data nel corso della giornata può aiutare a gestire i vostri impegni. Ben ancorato al presente per affrontare meglio il domani, robusto ed affidabile, il nuovo RIPPLES Date è una presenza discreta al polso, dotata di un'eleganza intrinseca e di un fascino innegabile. Vanta una personalità intraprendente, in linea con la vostra.

In un solo anno RIPPLES ha già dimostrato il suo "valore". Con una robusta cassa in acciaio e bracciale abbinato, un quadrante a onde orizzontali creato da SPEAKE MARIN, RIPPLES si è evoluto dal primo RIPPLES Black Original, sportivo e chic, creando l'edizione speciale e glamour in acciaio e oro giallo per la celebrazione del 20° anniversario del marchio.



RIPPLES si afferma ulteriormente aggiungendo un datario a finestrella a ore 6 che ben adempie al difficile duplice compito di essere leggibile a prima vista e di integrarsi armoniosamente nel quadrante. Stretta e slanciata, con indici lucidati, la finestrella riprende la sagoma delle ore 12 per un perfetto equilibrio visivo. Al suo interno, le cifre disegnate da Stéphane Lacroix, sono anch'esse allungate e futuristiche. Bianche su fondo nero, assicurano una leggibilità immediata della data nel corso di una giornata intensa ed impegnativa.

Sofisticata e moderna e con un look high-tech, oltre alla nuova finestrella della data a ore 6, questa nuova interpretazione della famiglia RIPPLES, con cassa "La City" in acciaio inossidabile da 40,30 mm e bracciale integrato abbinato, vanta un quadrante in oro massiccio incluso il contatore dei piccoli secondi a ore 1.30. Completato dal distintivo motivo ad onde RIPPLES, con indici lucidi e lancette rodiate a forma di cuore e spada, il quadrante è protetto, come il fondello, da un vetro zaffiro antiriflesso. Attraverso l'oblò trasparente, si può ammirare il movimento automatico Calibro SMA03TD con micro-rotore completamente integrato con finiture a mano che includono la decorazione Côtes de Genève.

RIPPLES Date è disponibile dal 27 marzo, 2023.

Press contact : madelyn@speake-marin.com - wissem@speake-marin.com
Ufficio Stampa Italia - [Angela Landone](mailto:Angela.Landone@landoneerp.com) - landone@landoneerp.com



Speake Marin è una Maison orologiera svizzera indipendente con sede a Ginevra.

Fondata nel 2002 da un orologiaio londinese, è stata acquistata nel 2012 da Christelle Rosnoblet, una intraprendente ed ambiziosa imprenditrice. Espressione di uno stile audace e moderno, i segnatempo si distinguono per la forte personalità, affidabilità, precisione e sono ambasciatori della bella orologeria meccanica.

Dal 2015 SpeakeMarin ha avviato un progetto per sviluppare ed assemblare internamente i propri calibri presso "Le Cercle des Horlogers" con sede a La Chaux-de-Fonds (Svizzera).

Il posizionamento dei piccoli secondi a ore 1:30 sugli orologi Speake Marin segue l'obiettivo di discostarsi dai codici dell'orologeria: Speake Marin rimane l'unico marchio che colloca i piccoli secondi in questa posizione.

Questo è un vero limite nella costruzione del movimento poiché i secondi devono passare dal modulo della regolazione del tempo. Nel 2023, il brand vanta otto calibri di manifattura.



40.30 Acciaio inossidabile
604018040

Movimento	Calibro automatico SMA03-TD con micro rotore integrato. Ponti rifiniti a mano, rodinati, angoli smussati, decoro Côtes de Genève	Spessore	9.20 mm
		Diametro	40.30 mm
		Impermeabilità	5 ATM (50 metri)
Riserva di carica	52 ore	Quadrante	Nero con finitura «Ripples» e indici lucidati. Contatore nero piccoli secondi a ore 1.30. Finestrella datario a ore 6.
Frequenza Rubini	28,800 v.p.h / 4Hz 31	Lancette	Lancette rodiate a forma di cuore/spada.
Funzioni	Ore e minuti centrali, piccoli secondi, data	Cinturino	Bracciale in acciaio integrato.
Cassa	Nuova cassa «La City» in acciaio inossidabile. Vetro zaffiro su quadrante e fondello.	Fibbia	Fibbia pieghevole in acciaio.
		Prezzo	CHF.- 23 900. Tasse escluse

CONTATTI STAMPA

Madelyne Rebischung

E-mail: madelyne@speake-marin.com

Mobile: +41 (0)79 943 18 15

Wissem Bakhchi

E-mail: wissem@speake-marin.com

Mobile: +41 79 456 09 55

Angela Landone

Ufficio Stampa ITALIA

E-mail: landone@landonerp.com

Tel. +39 338 325 2455

SEDE

33C, Avenue de Miremont
1206 Geneva, Switzerland

Tel : +41 (0)21 695 26 55

www.speakemarin.com

 [@speakemarin](https://www.instagram.com/speakemarin)

