

SPEAKE MARIN

COMUNICATO STAMPA 2023



WWW.SPEAKE-MARIN.COM

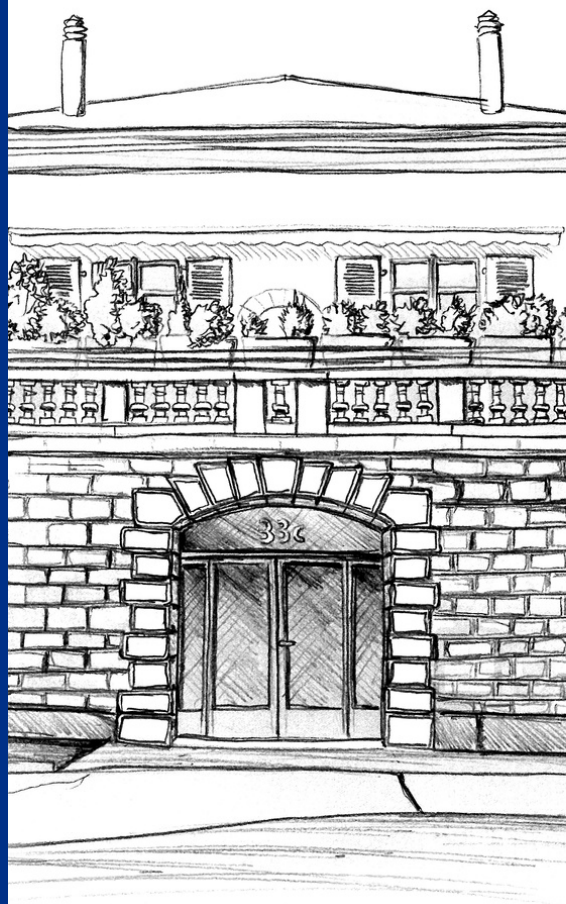


SPEAKE MARIN

Speake Marin è un marchio indipendente svizzero con sede a Ginevra.

Fondato nel 2002 da un orologiaio londinese è stato poi acquisito nel 2012 da una intraprendente imprenditrice, la Signora Christelle Rosnoble, che riveste la carica di CEO & Presidente di Speake Marin.

Il brand si distingue per un mix di audacia, stile e passione. Espressione di uno stile moderno e sofisticato, i segnatempo che ne derivano sono un significativo esempio della "Belle Horlogerie".



ONE & TWO COLLEZIONE

Nel 2023, Speake Marin affronta la questione dell'armonia e dell'equilibrio.

Contraddistinta da una forte architettura orologiera, la collezione One & Two è una dei pilastri dello stile contemporaneo di Speake Marin.

Questa linea adotta l'iconica cassa Piccadilly.

Più che una collezione di lusso, la One & Two è espressione di eleganza nella creatività.



Speake Marin - Academic White (Edizione illimitata)

ACADEMIC WHITE

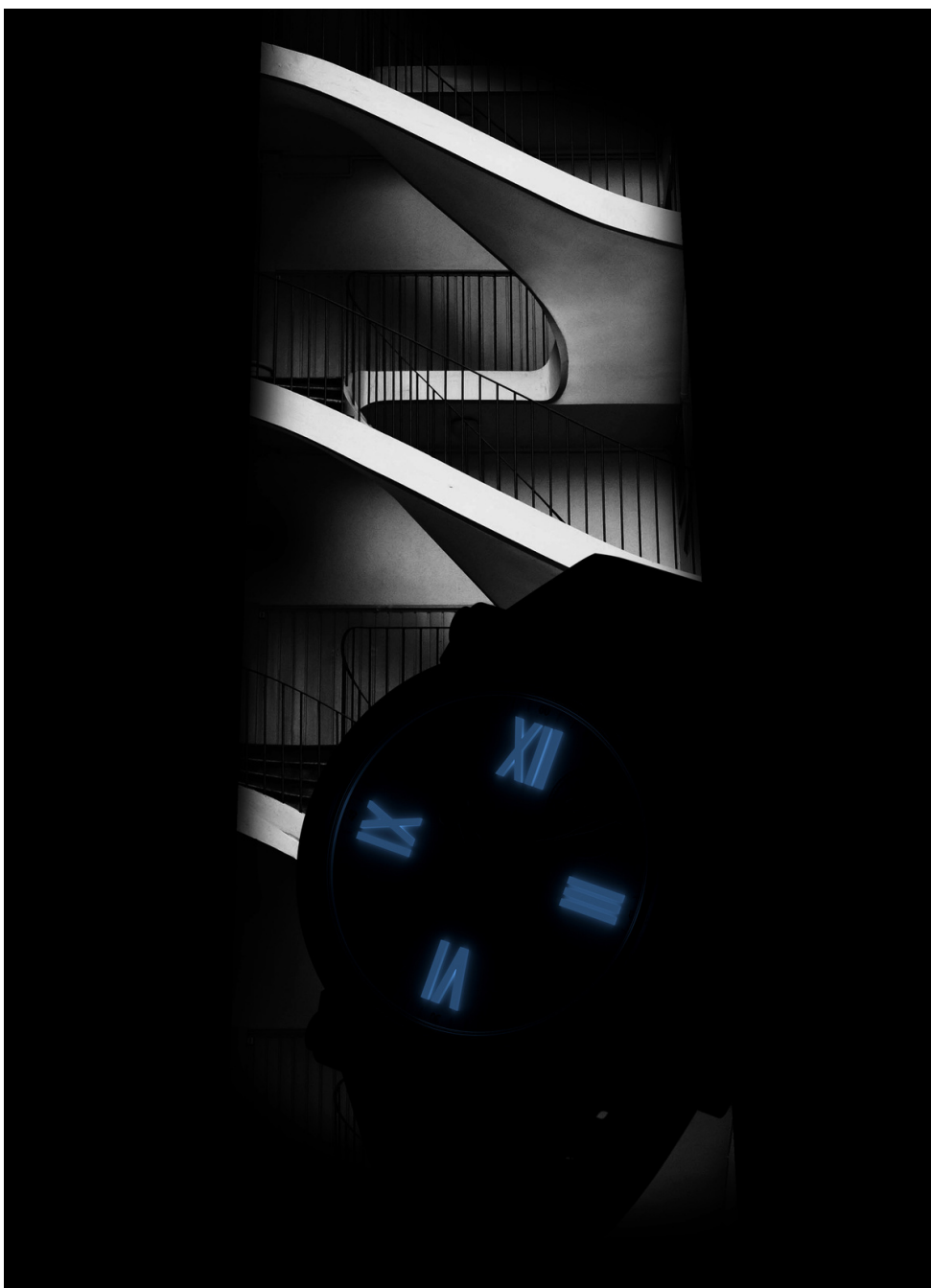
Nel 2023 SPEAKE MARIN esplora l'argomento dell'equilibrio e dell'armonia con l'introduzione di due nuovi segnatempo nella collezione ONE & TWO ACADEMIC: ACADEMIC White e ACADEMIC Black Tie.

Chiaro e scuro, nero e bianco. Sia fisicamente sia filosoficamente, queste forze opposte si completano a vicenda per creare un insieme in un universo che comprende luminosità e purezza, ma anche robustezza e oscurità.

Nella cosmologia cinese queste forze sono definite yin e yang. La prima corrisponde al lato femminile dell'oscurità e della notte, la seconda a quello maschile della luce e della brillantezza. Influenzate dai cinque elementi della vita, ovvero il fuoco, l'acqua, il legno, il metallo e la terra, la composizione di queste forze opposte si adatta costantemente per mantenere l'armonia nei periodi di trasformazione.

Insieme, le forze della luce e dell'oscurità creano equilibrio. Una non può esistere senza l'altra. E se fossimo TUTTI, in qualche misura, ... entrambi?

A Watches & Wonders 2023, SPEAKE MARIN ci accompagna nel suo continuo viaggio verso l'evoluzione di ACADEMIC.



BENVENUTO ACADEMIC WHITE!

Luce! Luce del sole, luce del giorno, luce bianca, luce brillante. Quando ne siamo circondati, sentiamo una energia ed una forza eccezionali. E sappiamo che ogni raggio di luce porta chiarezza e calore. Nella nostra vita ne abbiamo bisogno per contrastare l'oscurità e il freddo delle tenebre. Forza, chiarezza e calore sono esattamente gli elementi che SPEAKE MARIN offre con ACADEMIC White.

Nel 2023, il quadrante di ACADEMIC White si illumina di una lacca bianca brillante. Gli indici a numeri romani a rilievo, alti 0,5 mm, a ore 12, 3, 6 e 9 sono ben definiti. Realizzati in Super-LumiNova bianco opaco, consentono una perfetta leggibilità in ogni condizione di luce.



Il contatore dei piccoli secondi a ore 1:30 è evidenziato da una minuteria in grigio, mentre il réhaut evidenzia i minuti, in scala di 5, in arancione.

Questi raffinati tocchi di contrasto colore conferiscono un senso di armonia e di equilibrio al quadrante, ulteriormente enfatizzato dal logo ricurvo SPEAKE MARIN posizionato a ore 7-8, proprio di fronte ai piccoli secondi. Il display è completato dalle lancette SPEAKE MARIN rodiate a forma di cuore/spada, immediatamente riconoscibili. ACADEMIC White è animato dal calibro automatico SMA03 con micro-rotore completamente integrato ed offre una riserva di carica di 52 ore.

La cassa tonda tubolare Piccadilly ridisegnata nel 2017 dal designer Eric Giroud, l'ampia corona scanalata e la fibbia pieghevole su un cinturino in pelle bianca abbinato, sono in titanio grado 5.

Disponibile per rivelare lo yang che c'è in voi, a partire dal 27 marzo 2023, in due misure: 38 mm e 42 mm.



Speake Marin è una Maison orologiera svizzera indipendente con sede a Ginevra.

Fondata nel 2002 da un orologiaio londinese, è stata acquisita nel 2012 da Christelle Rosnoble, una intraprendente ed ambiziosa imprenditrice. Espressione di uno stile audace e moderno, i segnatempo si distinguono per la forte personalità, affidabilità, precisione e sono ambasciatori della bella orologeria meccanica.

Dal 2015 Speake Marin ha avviato un progetto per sviluppare ed assemblare internamente i propri calibri presso "Le Cercle des Horlogers" con sede a La Chaux-de-Fonds (Svizzera).

Il posizionamento dei piccoli secondi a ore 1:30 sugli orologi Speake Marin segue l'obiettivo di discostarsi dai codici dell'orologeria: Speake Marin rimane l'unico marchio che colloca i piccoli secondi in questa posizione.

Questo è un vero limite nella costruzione del movimento poiché i secondi devono passare dal modulo della regolazione del tempo. Nel 2023, il brand vanterà otto calibri di manifattura.



38Ø Titanium
413817000

42Ø Titanium
414217000

| | | | |
|--------------------------|--|-----------------------|--|
| Movimento | Calibro SMA03 automatico con micro-rotore integrato. | Spessore | 10.5 mm |
| Riserva di carica | 52 ore | Diametro | 38 mm and 42 mm |
| Frequenza Rubini | 28,800 v.p.h / 4Hz 31 | Impermeabilità | 3 bar (30 metri) |
| Funzioni | Ore e minuti centrali, piccoli secondi. | Quadrante | In lacca bianca; Indici in SuperLumiNova® Billight bianco opaco. Piccoli secondi a ore 1:30. |
| Cassa | Nuova generazione cassa Piccadilly in titanio grado 5. Vetro zaffiro antiriflesso su quadrante e fondello. | Lancette | Rodiate, a forma di cuore. |
| | | Cinturino | In pelle bianca. |
| | | Fibbia | Pieghevole in titanio. |
| | | Prezzo | CHF. 14 500.- (38mm) CHF. 14 900.- (42mm) - tasse escluse |

CONTATTI STAMPA

Madelyne Rebischung

E-mail: madelyne@speake-marin.com

Mobile: +41 (0)79 943 18 15

Wissem Bakhchi

E-mail: wissem@speake-marin.com

Mobile: +41 79 456 09 55

Angela Landone

Ufficio Stampa ITALIA

E-mail: landone@landonerp.com

Tel. +39 338 325 2455

SEDE

33C, Avenue de Miremont
1206 Geneva, Switzerland

Tel : +41 (0)21 695 26 55

www.speakemarin.com

 [@speakemarin](https://www.instagram.com/speakemarin)

