

# SPEAKE MARIN

COMUNICATO STAMPA 2023



[WWW.SPEAKE-MARIN.COM](http://WWW.SPEAKE-MARIN.COM)

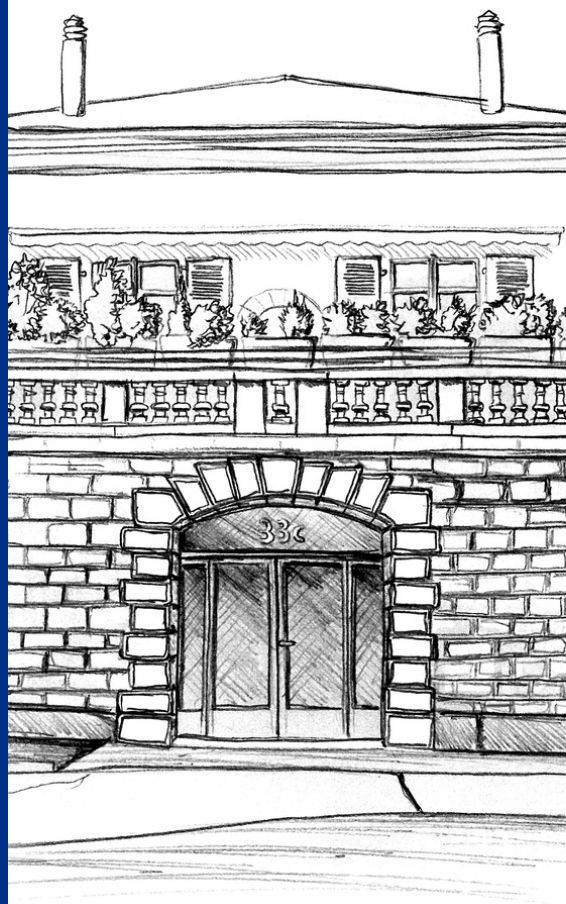


# SPEAKE MARIN

Speake Marin è un marchio indipendente svizzero con sede a Ginevra.

Fondato nel 2002 da un orologiaio londinese è stato poi acquisito nel 2012 da una intraprendente imprenditrice, la Signora Christelle Rosnoble, che riveste la carica di CEO & Presidente di Speake Marin.

Il brand si distingue per un mix di audacia, stile e passione. Espressione di uno stile moderno e sofisticato, i segnatempo che ne derivano sono un significativo esempio della "Belle Horlogerie".



---

## ONE & TWO COLLEZIONE

el 2023, Speake Marin affronta la questione dell'armonia e dell'equilibrio.

Contraddistinta da una forte architettura orologiera, la collezione One & Two è una dei pilastri dello stile contemporaneo di Speake Marin.

Questa linea adotta l'iconica cassa Piccadilly.

Più che una collezione di lusso, One & Two è espressione di eleganza nella creatività.



*Speake Marin - Academic Black tie (Edizione illimitata)*

## ACADEMIC BLACK TIE

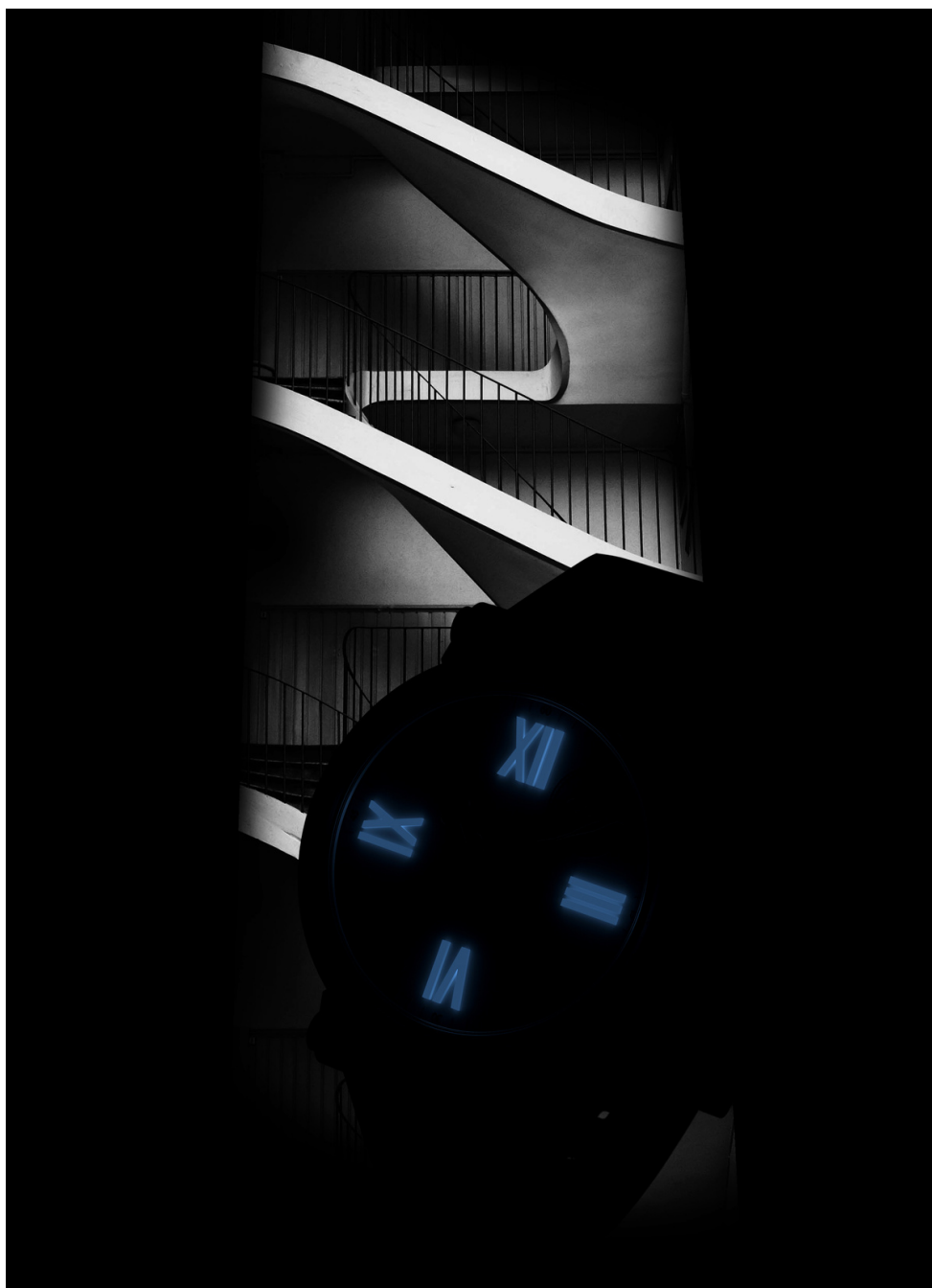
Nel 2023 SPEAKE-MARIN esplora l'argomento dell'equilibrio e dell'armonia con l'introduzione di due nuovi segnatempo nella collezione ONE & TWO ACADEMIC: ACADEMIC Black Tie e ACADEMIC White.

Tecnicamente, il bianco e il nero non sono veri e propri colori, ma ciascuno di essi ha una forte identità "cromatica" che viene facilmente associata a caratteristiche uniche. Come forze opposte, si completano a vicenda per creare un insieme, in un universo che comprende la roccia vulcanica nera e l'oscurità, ma anche la luminosità, la brillantezza e la purezza.

Nella cosmologia cinese queste forze sono definite yin e yang. La prima corrisponde al lato femminile dell'oscurità e della notte, la seconda a quello maschile dell'illuminazione e della brillantezza. Influenzate dai cinque elementi della vita, ovvero il fuoco, l'acqua, il legno, il metallo e la terra, la composizione di queste forze opposte si adatta costantemente per mantenere l'armonia nei periodi di trasformazione.

Sia filosoficamente sia simbolicamente, le forze bianche e nere creano equilibrio. Una non può esistere senza l'altra. E se fossimo TUTTI, in qualche misura... entrambi?

A Watches & Wonders 2023, SPEAKE-MARIN ci accompagna nel suo continuo viaggio verso l'evoluzione di ACADEMIC.



## VESTITI DI TUTTO PUNTO CON ACADEMIC BLACK TIE

Il nero, pur non essendo tecnicamente un colore, è IL Colore moda per gli eventi di gala. Raffinato e sobrio, il "tubino nero" di una donna viene indossato in occasioni speciali, e un invito formale in cravatta nera significa che gli uomini indosseranno l'abito elegante.

Nel 2023, SPEAKE MARIN propone ACADEMIC con quadrante nero. Non si tratta di un quadrante nero qualsiasi, ma del quadrante di ACADEMIC Black Tie, rivestito di una lacca lucida nero intenso, con indici in numeri romani a rilievo a ore 12, 3, 6 e 9. Realizzati in Super-LumiNova nero opaco, questi indici, alti 0,5 mm, assicurano una perfetta leggibilità a tutte le ore.



Il contatore dei piccoli secondi a ore 1:30 (da qui One & Two) è definito da una minuteria in grigio, mentre il réhaut evidenzia i minuti, in scala di 5, in arancione.

Questi tocchi di luce e di colore, insieme alle lancette ore e minuti centrali rodiate SPEAKE MARIN, aggiungono un senso di contrasto e di equilibrio al quadrante nero intenso, così come la firma SPEAKE MARIN posizionata proprio di fronte ai piccoli secondi.

Dotato del calibro automatico SMA03 con micro-rotore completamente integrato, ACADEMIC Black Tie ha una autonomia di marcia di 52 ore.

La cassa tonda tubolare Piccadilly ridisegnata nel 2017 dal designer Eric Giroud, la grande corona scanalata e la fibbia pieghevole su un cinturino in pelle nera abbinato al quadrante, sono in titanio grado 5.

Disponibile dal 27 marzo 2023, nelle misure 38 mm 42 mm, rivelerà lo yin che c'è in voi.



Speake Marin è una Maison orologiera svizzera indipendente con sede a Ginevra.

Fondata nel 2002 da un orologiaio londinese, è stata acquisita nel 2012 da Christelle Rosnoble, una intraprendente ed ambiziosa imprenditrice. Espressione di uno stile audace e moderno, i segnatempo si distinguono per la forte personalità, affidabilità, precisione e sono ambasciatori della bella orologeria meccanica.

Dal 2015 Speake Marin ha avviato un progetto per sviluppare ed assemblare internamente i propri calibri presso "Le Cercle des Horlogers" con sede a La Chaux-de-Fonds (Svizzera).

Il posizionamento dei piccoli secondi a ore 1:30 sugli orologi Speake Marin segue l'obiettivo di discostarsi dai codici dell'orologeria: Speake Marin rimane l'unico marchio che colloca i piccoli secondi in questa posizione.

Questo è un vero limite nella costruzione del movimento poiché i secondi devono passare dal modulo della regolazione del tempo. Nel 2023, il brand vanterà otto calibri di manifattura.



38Ø Titanium  
413817040

42Ø Titanium  
414217040

<b>Movimento</b>	Calibro automatico SMA03 con micro-rotore integrato.	<b>Spessore</b>	10.5 mm
<b>Riservi di carica</b>	52 ore	<b>Diametro</b>	38 mm and 42 mm
<b>Frequenza</b>	28,800 v.p.h / 4Hz	<b>Impermeabilità</b>	3 bar (30 metri)
<b>Rubini</b>	31	<b>Quadrante</b>	In lacca nera; indici in Billight SuperLumiNova® nero opaco. Piccoli secondi a ore 1:30.
<b>Funzioni</b>	Ore e minuti centrali, piccoli secondi	<b>Lancette</b>	Lancette rodiate a forma di cuore.
<b>Cassa</b>	Nuova generazione cassa Piccadilly in titanio grado 5. Vetro zaffiro antiriflesso su quadrante e fondello.	<b>Cinturino</b>	In pelle nera.
		<b>Fibbia</b>	Pieghevole in titanio.
		<b>Prezzo</b>	CHF. 14 500.- (38mm) CHF. 14 900.- (42mm) - Tasse escluse

# CONTATTI STAMPA

## **Madelyne Rebischung**

E-mail: [madelyne@speake-marin.com](mailto:madelyne@speake-marin.com)

Mobile: +41 (0)79 943 18 15

## **Wissem Bakhchi**

E-mail: [wissem@speake-marin.com](mailto:wissem@speake-marin.com)

Mobile: +41 79 456 09 55

## **Angela Landone**

Ufficio Stampa ITALIA

E-mail: [landone@landonerp.com](mailto:landone@landonerp.com)

Tel. +39 338 325 2455

## SEDE

33C, Avenue de Miremont  
1206 Geneva, Switzerland

Tel : +41 (0)21 695 26 55

[www.speakemarin.com](http://www.speakemarin.com)

 @speakemarin

